

Les situations des diplômés sont présentées dans deux parties distinctes, selon leurs profils :

- les personnes n'ayant jamais interrompu leurs études ou pendant moins de 2 ans, qui vont entrer sur le marché du travail et dont l'objectif principal est de trouver un emploi en relation avec la formation suivie,
- les personnes qui reprennent des études après une interruption de plus de 2 ans. Elles ont généralement plus de 30 ans, leurs profils et objectifs sont hétérogènes.

Nombre de diplômés enquêtés : **17**

Nombre de répondants : **16**

Taux de réponse : **94%**

Sommaire

- 1 - Profil de la population
- 2 - Situation des diplômés n'ayant pas interrompu leurs études, ou pendant moins de 2 ans
- 3 - Situation des diplômés ayant interrompu leurs études pendant deux ans ou plus

1 - Profil de la population

► L'ensemble des diplômés

	Sexe	
	Nb	% cit.
Femme	3	18%
Homme	14	82%
Total	17	100%

	Nationalité	
	Nb	% cit.
Française	15	88%
Étrangère	2	12%
Total	17	100%

	Âge	
	Nb	% cit.
Moyenne = 24 ans Ecart-type = 0,8		
Moins de 24 ans	3	18%
De 24 ans à 29 ans	14	82%
De 30 ans à 34 ans	0	0%
De 35 ans à 39 ans	0	0%
40 ans et plus	0	0%
Total	17	100%

► Les diplômés répondants

Interruption des études entre le bac et l'obtention du diplôme d'ingénieur

	Nb	% obs.
Aucune interruption des études	16	100%
Interruption de moins de 2 ans	0	0%
Interruption de 2 ans ou plus	0	0%
Total	16	100%

Dernier diplôme obtenu avant ou pendant le diplôme d'ingénieur

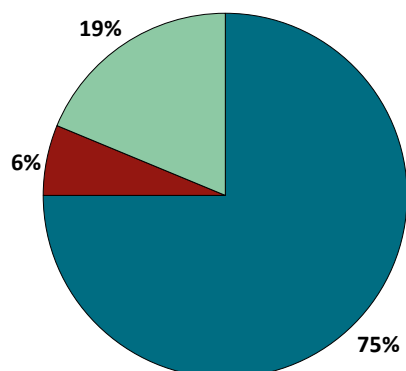
	Nb	% obs.
Diplôme d'école d'ingénieur	1	6%
Master	1	6%
CPGE (Classe Préparatoire aux Grandes Ecoles)	4	25%
CPI (Classe Préparatoire Intégrée)	5	31%
Licence	0	0%
DUT	0	0%
BTS	0	0%
Autre diplôme	1	6%
Licence professionnelle	0	0%

Taux de réponse : 100%

2 - Diplômés n'ayant pas interrompu leurs études, ou pendant moins de 2 ans

Parmi les 16 diplômés ayant répondu à l'enquête, **tous** ont suivi la formation sans interruption d'études ou pendant moins de 2 ans.

Situation des diplômés au 1er mars 2021



	Homme	Femme	Total
En emploi avec le diplôme*	9	3	12
En emploi avec un diplôme supérieur**	0	0	0
En recherche d'emploi	1	0	1
En études	3	0	3
Autres situations	0	0	0
Total	13	3	16

* n'ayant pas obtenu de diplôme de niveau supérieur au diplôme d'ingénieur avant ou après l'obtention de celui-ci
 ** ayant obtenu un diplôme de niveau supérieur au diplôme d'ingénieur avant ou après l'obtention de celui-ci

- ▶ 12 diplômés, ayant un niveau d'études à Bac+5, occupent un emploi (voir détails pages suivantes).
- ▶ 1 diplômé recherche un emploi depuis 1 mois. Il est intéressé par un poste d'ingénieur d'études et mène ses recherches sur la France entière.
- ▶ 3 diplômés suivent des études. Deux sont en doctorat, l'un à l'université Clermont Auvergne et l'autre à l'université Reims Champagne-Ardenne, et le 3ème est en master 2 Économie et finance à l'université Lumière Lyon 2.

CHIFFRES CLÉS

Population globale		Diplômés en emploi avec le diplôme d'ingénieur					
Taux d'insertion professionnelle ⁽¹⁾	Taux de poursuite d'études ⁽²⁾	Statut d'emploi			Autres chiffres clés		
		% cadres ⁽³⁾	% techniciens - agents de maîtrise ⁽⁴⁾	% employés ⁽⁵⁾	Durée médiane ⁽⁶⁾ accès au 1er emploi	Taux d'emploi stable ⁽⁷⁾	Salaire brut médian ⁽⁶⁾
92%	19%	100 %	0 %	0 %	< 1 mois	92 %	2875 €

(1) Nombre de diplômés en emploi / (Nombre de diplômés en emploi + Nombre de diplômés en recherche d'emploi)

(2) Nombre de diplômés en études / Nombre de répondants

(3) Ingénieurs, cadres, professions libérales, professions intellectuelles supérieures, auto-entrepreneurs, personnels de catégorie A de la fonction publique

(4) Techniciens, agents de maîtrise, maîtrise administrative et commerciale, VRP, personnels de catégorie B de la fonction publique

(5) Employés de bureau, de commerce, personnels de service, personnels de catégorie C de la fonction publique, manoeuvres, ouvriers

(6) Médiane = valeur telle que 50% des répondants sont au-dessus et 50% des répondants sont en-dessous

(7) Emplois stables : CDI, fonctionnaire, chef d'entreprise, profession libérale. Emplois instables : CDD, vacataire, intérimaire, emplois aidés

L'entrée sur le marché du travail

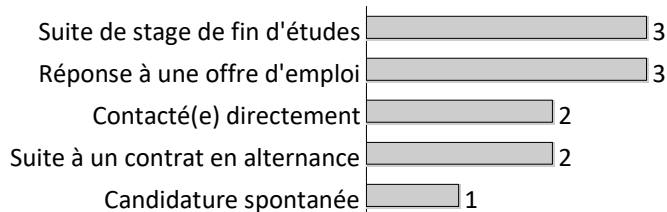
sans diplôme de niveau supérieur au diplôme d'ingénieur

Type de contrat du premier emploi

	Homme	Femme	Total
Profession libérale, indépendant, chef d'entreprise, auto-entrepreneur	-	-	0
Fonctionnaire (y compris fonctionnaire stagiaire)	-	-	0
CDI	7	3	10
CDI de chantier, CDI de mission	-	-	0
CDD (y compris saisonnier, contractuel(le) de la fonction publique, ATER)	1	-	1
Vacataire	-	-	0
Intérimaire	-	-	0
Volontariat international	-	-	0
Emplois aidés (Contrat Initiative Emploi, Contrat Unique d'Insertion...)	-	-	0
Intermittent du spectacle, pigiste	-	-	0
Autre	-	-	0
Total	8	3	11

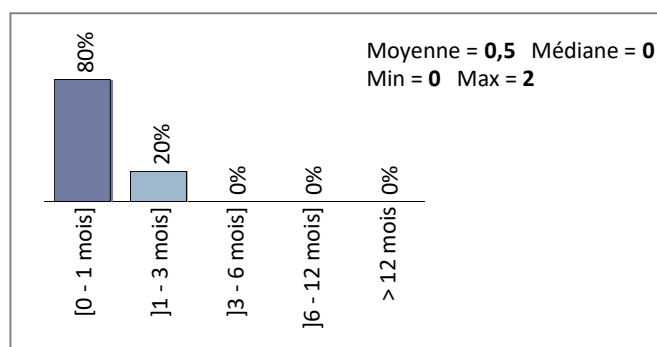
Taux de réponse : 92%

Moyen d'accès au premier emploi



Taux de réponse : 92%

Durée d'accès au 1er emploi



Taux de réponse : 92%

- ▶ 91% des diplômés occupent un premier emploi stable, ou ayant abouti à un emploi stable (pour les diplômés qui occupent toujours leur premier emploi).

Les emplois occupés au 1er mars 2021

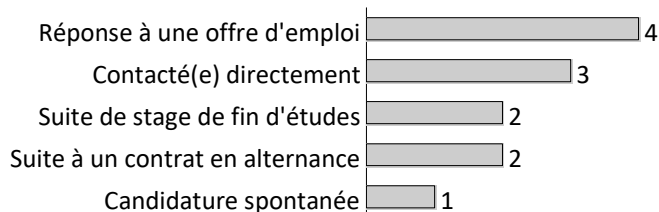
sans diplôme de niveau supérieur au diplôme d'ingénieur

Type de contrat de l'emploi actuel

	Homme	Femme	Total
Profession libérale, indépendant, chef d'entreprise, auto-entrepreneur	-	-	0
Fonctionnaire (y compris fonctionnaire stagiaire)	-	-	0
CDI	8	3	11
CDI de chantier, CDI de mission	-	-	0
CDD (y compris saisonnier, contractuel(le) de la fonction publique, ATER)	1	-	1
Vacataire	-	-	0
Intérimaire	-	-	0
Volontariat international	-	-	0
Emplois aidés (Contrat Initiative Emploi, Contrat Unique d'Insertion...)	-	-	0
Intermittent du spectacle, pigiste	-	-	0
Autre	-	-	0
Total	9	3	12

Taux de réponse : 100%

Moyen d'accès à l'emploi actuel

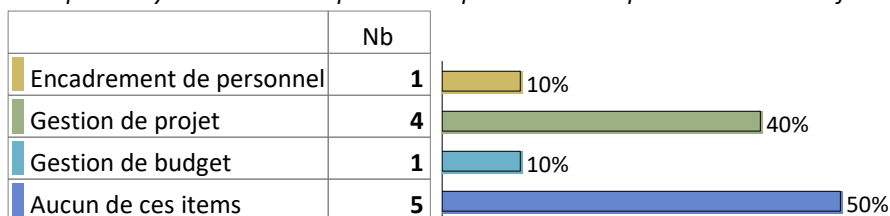


Taux de réponse : 100%

- ▶ 82% des diplômés sont toujours sur leur premier emploi depuis l'obtention de leur diplôme.
- ▶ 100% des diplômés travaillent à temps complet.
- ▶ La durée du contrat temporaire est de 12 mois.
- ▶ 92% des diplômés occupent actuellement un emploi stable.

Les attributions particulières

Un diplômé ayant sélectionné plusieurs réponses est comptabilisé autant de fois.



Taux de réponse : 83%

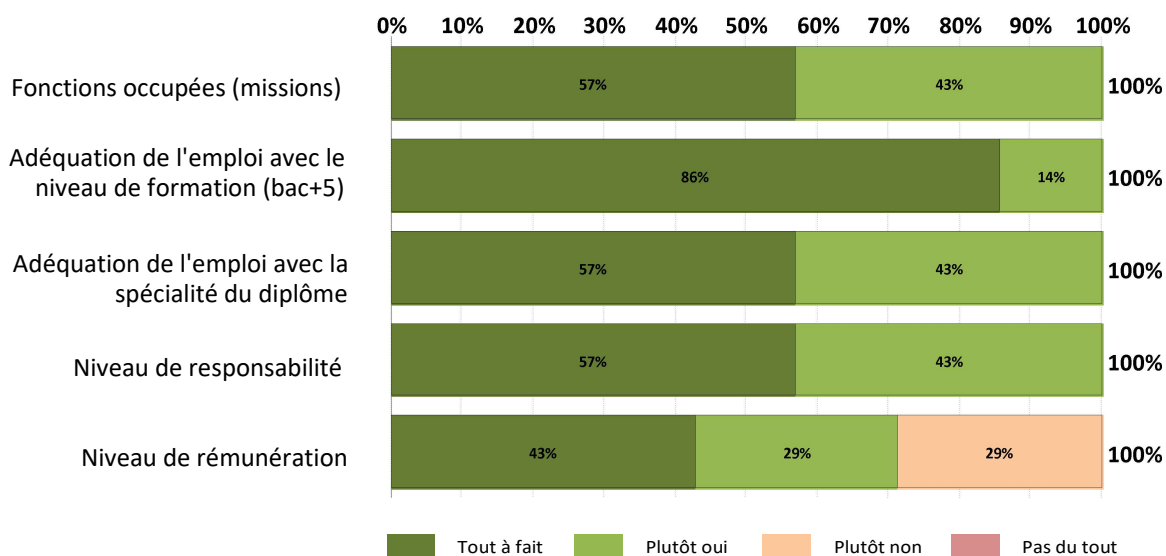
Statut d'emploi

	Homme	Femme	Total
Personnel de catégorie A de la fonction publique	-	-	0
Ingénieur, cadre, professions intellectuelles supérieures	9	3	12
Profession libérale	-	-	0
Personnel de catégorie B de la fonction publique	-	-	0
Emploi de niveau intermédiaire : technicien(ne), agent de maîtrise, maîtrise administrative et commerciale, VRP	-	-	0
Personnel de catégorie C de la fonction publique	-	-	0
Employé administratif d'entreprise, de commerce, personnel de service (secrétaire, aide à domicile, hôte(sse) de caisse, vendeur(euse), serveur(euse),...)	-	-	0
Ouvrier	-	-	0
Agriculteur	-	-	0
Artisan, commerçant, chef d'entreprise	-	-	0
Total	9	3	12

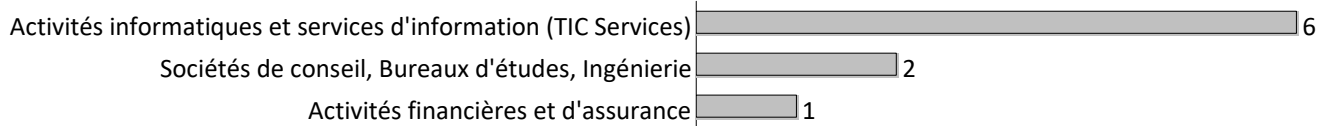
Taux de réponse : 100%

Satisfaction de l'emploi occupé

Les diplômés en emploi ont évalué leur satisfaction vis-à-vis de l'emploi occupé sur cinq critères :



Les emplois par secteur d'activité



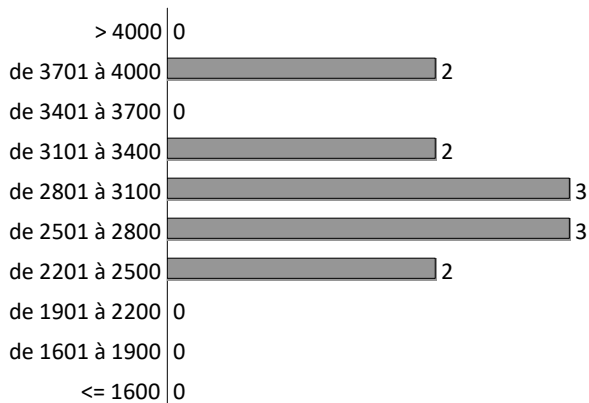
Taux de réponse : 75%

Catégorie d'entreprises

	Nb	% cit.
Entreprise privée (taille non précisée)	2	18%
Grande entreprise privée (sup. à 5000 salariés, tous sites confondus)	4	36%
Entreprise privée de taille intermédiaire (de 250 à 5000 salariés, tous sites confondus)	3	27%
Entreprise privée de taille moyenne (de 50 à 250 salariés tous sites confondus)	2	18%
Petite entreprise privée (de 10 à 50 salariés, tous sites confondus)	-	0%
Microentreprise privée (moins de 10 salariés, tous sites confondus)	-	0%
Association, organisme professionnel	-	0%
Une personne exerçant une profession libérale ou un indépendant	-	0%
Vous-même	-	0%
Secteur public (fonction et entreprises publiques, sécurité sociale, office publique d'HLM,...)	-	0%
Autre	-	0%
Organisation internationale ou institution de l'Union Européenne	-	0%
Société d'économie mixte	-	0%
Total	11	100%

Taux de réponse : 92%

Salaires des diplômés (hors primes)



Taux de réponse : 100%

Total	
Moyenne	3012 €
Min	2500 €
Max	3833 €
Médiane	2875 €

► Le salaire brut mensuel des diplômés (hors primes) varie de **2500 € à 3833 €**. Le salaire brut médian est de **2875 €***.

* Le SMIC brut mensuel au 1er mars 2021 est de 1.554,58 €.

Les salaires sont calculés sur la base d'un temps plein.

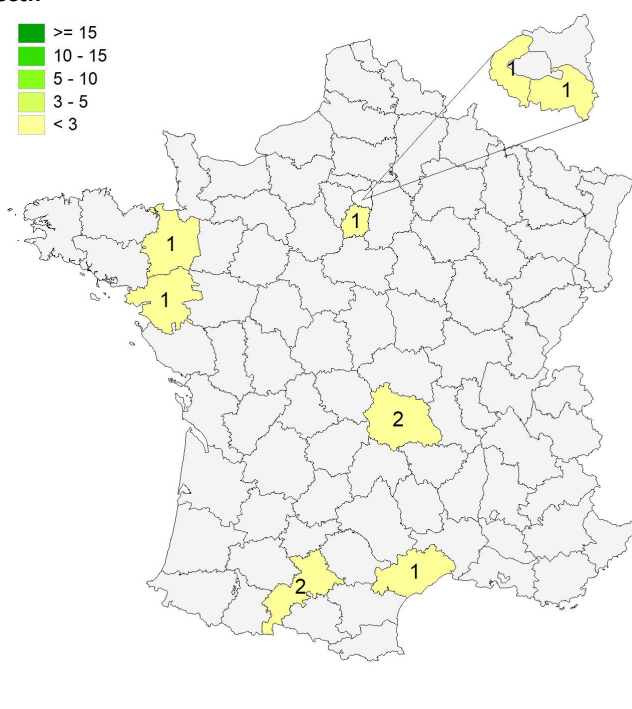
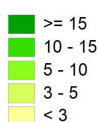
Les salaires des diplômés travaillant à l'étranger ne sont pas pris en compte dans le calcul.

Primes

► 3 diplômés ont déclaré toucher des primes supplémentaires. En raison de ce faible effectif, aucune information sur les primes ne peut être communiquée.

Lieu d'emploi

Effectif



Répartition géographique des emplois

Auvergne-Rhône-Alpes	2	20%
Ile-de-France	3	30%
Autres départements français de métropole	5	50%
France d'Outre-Mer	0	0%
Étranger	0	0%

Taux de réponse : 83%

Liste des emplois occupés (avec le diplôme d'ingénieur)

Emploi occupé	Missions	Effectif
Chef de projet	-	1 H
Consultant en cybersécurité	-	1 H
Data scientist	- Utilisation de bases de données ; - Construction de modèles et de prédictions.	1 H
	- Réponse aux problématiques client en exploitant les données mises à disposition : statistiques, interfaces, etc.	1 F
	- Analyse de données.	1 H
Développeur logiciel santé	- Développement de simulateurs de chirurgie (user interface et gameplay).	1 H
Développeur logistique	-	1 H
Ingénieur d'application	-	1 H
Ingénieur en data science	- Réalisation de chaînes IT autour de la data.	1 H
Ingénieur d'études	- Développement informatique ; - Documentation.	1 F
Ingénieur d'études et développement	- Analyse de data et de développement informatique.	1 H
Manager de projet gestion des risques	- Réalisation d'études visant à limiter les risques.	1 F

TOTAL	12
--------------	-----------

3 - Diplômés ayant interrompu leurs études pendant plus de deux ans

Parmi les **16** diplômés ayant répondu à l'enquête, **aucun** n'a suivi la formation après avoir interrompu ses études pendant 2 ans ou plus.

Références de la population

Régime d'inscription	Nationalité	Inscrits	Diplômés	Enquêtés
FI ⁽¹⁾	Français	19	12	12
	Étranger	0	0	0
CA ⁽²⁾	Français	0	0	0
	Étranger	0	0	0
CP ⁽³⁾	Français	3	3	3
	Étranger	3	2	2
Cés ⁽⁴⁾	Français	0	0	0
	Étranger	0	0	0
RE ⁽⁵⁾	Français	0	0	0
	Étranger	0	0	0
FC ⁽⁶⁾	Français	0	0	0
	Étranger	0	0	0
TOTAL		25	17	17

- (1) Formation initiale classique
- (2) Contrat d'apprentissage
- (3) Contrat de professionnalisation
- (4) Année de césure
- (5) Reprise d'études
- (6) Formation continue classique