

Les situations des diplômés sont présentées dans deux parties distinctes, selon leurs profils :

- les personnes n'ayant jamais interrompu leurs études ou pendant moins de 2 ans, qui vont entrer sur le marché du travail et dont l'objectif principal est de trouver un emploi en relation avec la formation suivie,
- les personnes qui reprennent des études après une interruption de plus de 2 ans. Elles ont généralement plus de 30 ans, leurs profils et objectifs sont hétérogènes.

Nombre de diplômés enquêtés : **118**

Nombre de répondants : **99**

Taux de réponse : **84%**

Sommaire

- 1 - Profil de la population
- 2 - Situation des diplômés n'ayant pas interrompu leurs études, ou pendant moins de 2 ans
- 3 - Situation des diplômés ayant interrompu leurs études pendant deux ans ou plus

1 - Profil de la population

► L'ensemble des diplômés

	Sexe	
	Nb	% cit.
Femme	18	15%
Homme	100	85%
Total	118	100%

	Nationalité	
	Nb	% cit.
Française	95	81%
Étrangère	23	19%
Total	118	100%

	Âge	
	Nb	% cit.
Moyenne = 25 ans Ecart-type = 1		
Moins de 24 ans	8	7%
De 24 ans à 29 ans	109	92%
De 30 ans à 34 ans	1	0,8%
De 35 ans à 39 ans	0	0%
40 ans et plus	0	0%
Total	118	100%

► Les diplômés répondants

Interruption des études entre le bac et l'obtention du diplôme d'ingénieur

	Nb	% obs.
Aucune interruption des études	98	99%
Interruption de moins de 2 ans	0	0%
Interruption de 2 ans ou plus	1	1%
Total	99	100%

Dernier diplôme obtenu avant ou pendant le diplôme d'ingénieur

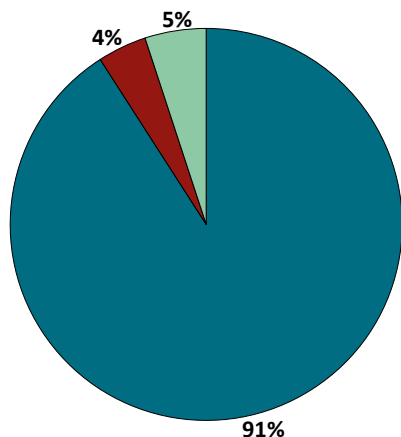
	Nb	% obs.
Diplôme d'école d'ingénieur	6	6%
Master	6	6%
CPGE (Classe Préparatoire aux Grandes Ecoles)	41	42%
CPI (Classe Préparatoire Intégrée)	8	8%
Licence	5	5%
DUT	27	28%
BTS	0	0%
Autre diplôme	2	2%
Licence professionnelle	1	1%

Taux de réponse : 99%

2 - Diplômés n'ayant pas interrompu leurs études, ou pendant moins de 2 ans

Parmi les 99 diplômés ayant répondu à l'enquête, 98 ont suivi la formation sans interruption d'études ou pendant moins de 2 ans.

Situation des diplômés au 1er mars 2021



	Homme	Femme	Total
En emploi avec le diplôme*	74	15	89
En emploi avec un diplôme supérieur**	0	0	0
En recherche d'emploi	4	0	4
En études	5	0	5
Autres situations	0	0	0
Total	83	15	98

* n'ayant pas obtenu de diplôme de niveau supérieur au diplôme d'ingénieur avant ou après l'obtention de celui-ci
 ** ayant obtenu un diplôme de niveau supérieur au diplôme d'ingénieur avant ou après l'obtention de celui-ci

- ▶ 89 diplômés, ayant un niveau d'études à Bac+5, occupent un emploi (voir détails pages suivantes).
- ▶ 4 diplômés, dont 1 ayant déjà travaillé, recherchent un emploi depuis 14 mois en moyenne. Ils sont intéressés par les postes suivants :
 - Développeur applicatif mobile Android ou systèmes embarqués en Auvergne-Rhône-Alpes, notamment dans le Puy-de-Dôme ;
 - Ingénieur développeur en Auvergne-Rhône-Alpes ou région parisienne ;
 - Ingénieur en informatique en France ;
 - Emploi dans le développement embarqué en France ou à l'international.
- ▶ 5 diplômés suivent des études (voir détails pages suivantes).

CHIFFRES CLÉS

Population globale		Diplômés en emploi avec le diplôme d'ingénieur					
Taux d'insertion professionnelle ⁽¹⁾	Taux de poursuite d'études ⁽²⁾	Statut d'emploi			Autres chiffres clés		
		% cadres ⁽³⁾	% techniciens - agents de maîtrise ⁽⁴⁾	% employés ⁽⁵⁾	Durée médiane ⁽⁶⁾ accès au 1er emploi	Taux d'emploi stable ⁽⁷⁾	Salaire brut médian ⁽⁶⁾
96%	5%	97 %	2 %	1 %	< 1 mois	93 %	2917 €

(1) Nombre de diplômés en emploi / (Nombre de diplômés en emploi + Nombre de diplômés en recherche d'emploi)

(2) Nombre de diplômés en études / Nombre de répondants

(3) Ingénieurs, cadres, professions libérales, professions intellectuelles supérieures, auto-entrepreneurs, personnels de catégorie A de la fonction publique

(4) Techniciens, agents de maîtrise, maîtrise administrative et commerciale, VRP, personnels de catégorie B de la fonction publique

(5) Employés de bureau, de commerce, personnels de service, personnels de catégorie C de la fonction publique, manoeuvres, ouvriers

(6) Médiane = valeur telle que 50% des répondants sont au-dessus et 50% des répondants sont en-dessous

(7) Emplois stables : CDI, fonctionnaire, chef d'entreprise, profession libérale. Emplois instables : CDD, vacataire, intérimaire, emplois aidés

L'entrée sur le marché du travail

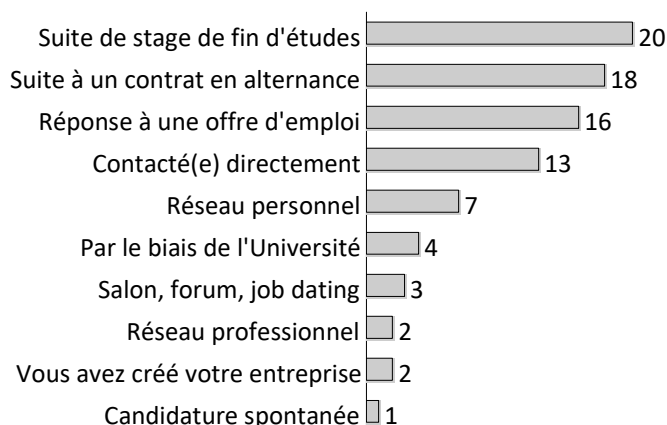
sans diplôme de niveau supérieur au diplôme d'ingénieur

Type de contrat du premier emploi

	Homme	Femme	Total
Profession libérale, indépendant, chef d'entreprise, auto-entrepreneur	2	-	2
Fonctionnaire (y compris fonctionnaire stagiaire)	-	-	0
CDI	62	14	76
CDI de chantier, CDI de mission	2	-	2
CDD (y compris saisonnier, contractuel(le) de la fonction publique, ATER)	6	1	7
Vacataire	-	-	0
Intérimaire	-	-	0
Volontariat international	1	-	1
Emplois aidés (Contrat Initiative Emploi, Contrat Unique d'Insertion...)	-	-	0
Intermittent du spectacle, pigiste	-	-	0
Autre	-	-	0
Total	73	15	88

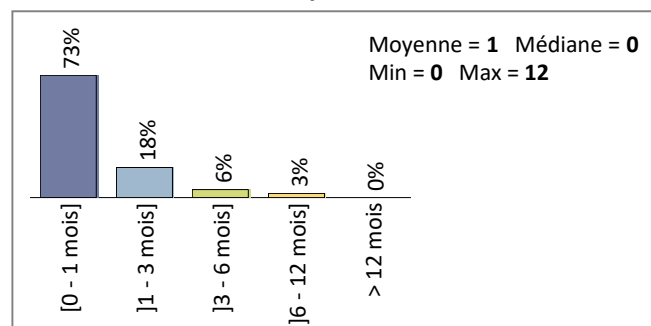
Taux de réponse : 99%

Moyen d'accès au premier emploi



Taux de réponse : 97%

Durée d'accès au 1er emploi



Taux de réponse : 99%

- 91% des diplômés occupent un premier emploi stable, ou ayant abouti à un emploi stable (pour les diplômés qui occupent toujours leur premier emploi).

Les emplois occupés au 1er mars 2021

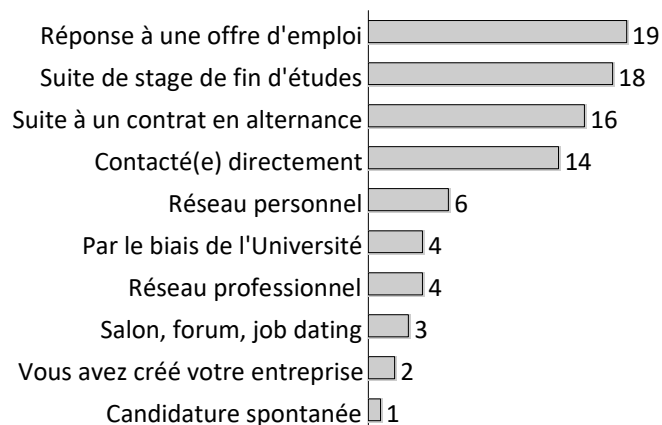
sans diplôme de niveau supérieur au diplôme d'ingénieur

Type de contrat de l'emploi actuel

	Homme	Femme	Total
Profession libérale, indépendant, chef d'entreprise, auto-entrepreneur	2	-	2
Fonctionnaire (y compris fonctionnaire stagiaire)	-	-	0
CDI	65	14	79
CDI de chantier, CDI de mission	2	-	2
CDD (y compris saisonnier, contractuel(le) de la fonction publique, ATER)	4	1	5
Vacataire	-	-	0
Intérimaire	-	-	0
Volontariat international	1	-	1
Emplois aidés (Contrat Initiative Emploi, Contrat Unique d'Insertion...)	-	-	0
Intermittent du spectacle, pigiste	-	-	0
Autre	-	-	0
Total	74	15	89

Taux de réponse : 100%

Moyen d'accès à l'emploi actuel

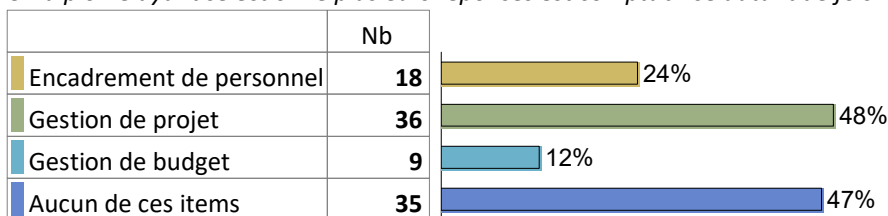


Taux de réponse : 98%

- 86% des diplômés sont toujours sur leur premier emploi depuis l'obtention de leur diplôme.
- 100% des diplômés travaillent à temps complet.
- 93% des diplômés occupent actuellement un emploi stable.

Les attributions particulières

Un diplômé ayant sélectionné plusieurs réponses est comptabilisé autant de fois.



Taux de réponse : 84%

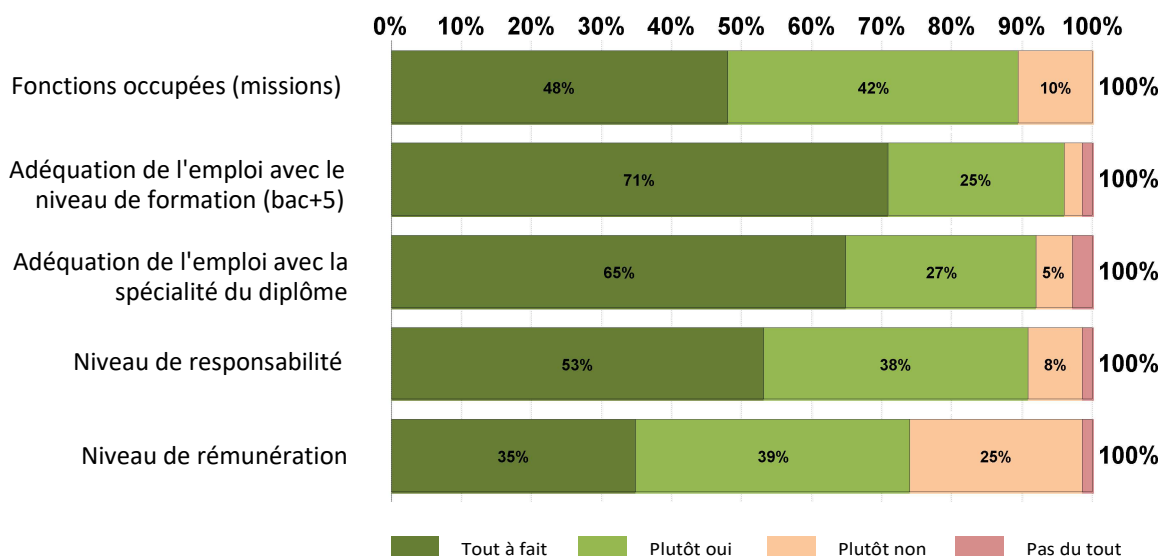
Statut d'emploi

	Homme	Femme	Total
Personnel de catégorie A de la fonction publique	-	-	0
Ingénieur, cadre, professions intellectuelles supérieures	70	14	84
Profession libérale	2	-	2
Personnel de catégorie B de la fonction publique	-	-	0
Emploi de niveau intermédiaire : technicien(ne), agent de maîtrise, maîtrise administrative et commerciale, VRP	2	-	2
Personnel de catégorie C de la fonction publique	-	-	0
Employé administratif d'entreprise, de commerce, personnel de service (secrétaire, aide à domicile, hôte(sse) de caisse, vendeur(euse), serveur(euse),...)	-	1	1
Ouvrier	-	-	0
Agriculteur	-	-	0
Artisan, commerçant, chef d'entreprise	-	-	0
Total	74	15	89

Taux de réponse : 100%

Satisfaction de l'emploi occupé

Les diplômés en emploi ont évalué leur satisfaction vis-à-vis de l'emploi occupé sur cinq critères :



Les emplois par secteur d'activité

Activités informatiques et services d'information (TIC Services)	34
Sociétés de conseil, Bureaux d'études, Ingénierie	9
Industrie automobile, aéronautique, navale, ferroviaire	5
Activités financières et d'assurance	4
Hébergement et restauration	2
Fabrication de produits en caoutchouc et en plastique ainsi que d'autres produits minéraux non métalliques	2
Autres activités spécialisées, scientifiques et techniques	2
Commerce	2
Télécommunications	2
Industrie agroalimentaire	1
Autres industries (bois, imprimerie, fabrication, réparation et installation de machines et d'équipements, ...)	1
Administration d'État, Collectivités territoriales, Hospitalière	1
Enseignement, recherche	1
Activités juridiques, comptables, de gestion, d'architecture, de contrôle et d'analyses techniques	1
Production et distribution d'eau assainissement, gestion des déchets et dépollution	1
Industrie des Technologies de l'Information et de la Communication (TIC)	1

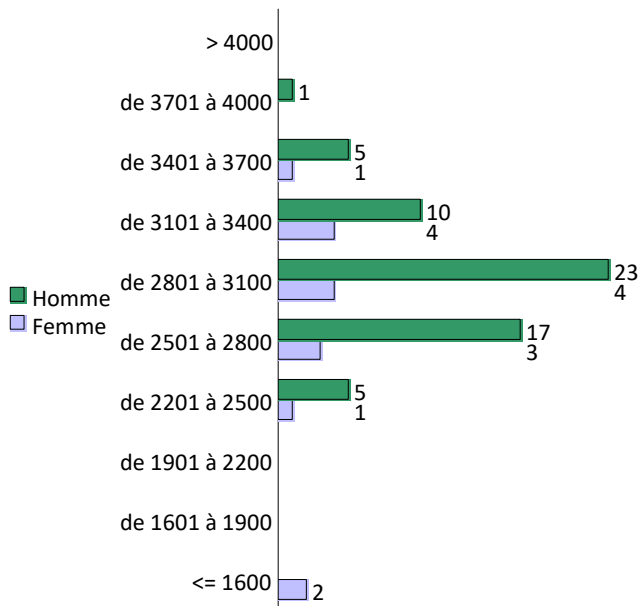
Taux de réponse : 78%

Catégorie d'entreprises

	Nb	% cit.
Entreprise privée (taille non précisée)	6	7%
Grande entreprise privée (sup. à 5000 salariés, tous sites confondus)	32	36%
Entreprise privée de taille intermédiaire (de 250 à 5000 salariés, tous sites confondus)	19	22%
Entreprise privée de taille moyenne (de 50 à 250 salariés tous sites confondus)	11	13%
Petite entreprise privée (de 10 à 50 salariés, tous sites confondus)	12	14%
Microentreprise privée (moins de 10 salariés, tous sites confondus)	1	1%
Association, organisme professionnel	-	0%
Une personne exerçant une profession libérale ou un indépendant	-	0%
Vous-même	2	2%
Secteur public (fonction et entreprise publiques, sécurité sociale, office publique d'HLM,...)	5	6%
Autre	-	0%
Organisation internationale ou institution de l'Union Européenne	-	0%
Société d'économie mixte	-	0%
Total	88	100%

Taux de réponse : 99%

Salaires des diplômés (hors primes)



Taux de réponse : 89%

	Femme	Homme	Total
Moyenne	2 775 €	2 955 €	2 919 €
Min	1 555 €	2 500 €	1 555 €
Max	3 538 €	3 750 €	3 750 €
Médiane	2 917 €	2 917 €	2 917 €

► Le salaire brut mensuel des diplômés (hors primes) varie de **1555 € à 3750 €**. Le salaire brut médian est de **2917 €***.

* Le SMIC brut mensuel au 1er mars 2021 est de 1.554,58 €.

Les salaires sont calculés sur la base d'un temps plein.

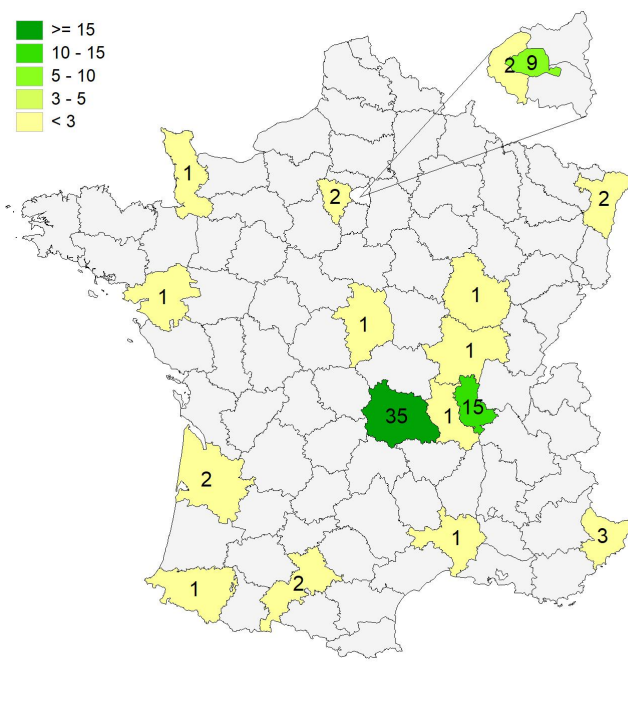
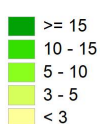
Les salaires des diplômés travaillant à l'étranger ne sont pas pris en compte dans le calcul.

Primes

- **31** diplômés ont déclaré toucher des primes supplémentaires.
- **23** d'entre eux ont précisé le montant brut annuel des primes qu'ils touchent. Celui-ci varie de **110 € à 8000 €**, et le montant médian est de **1947 €**.

Lieu d'emploi

Effectif



Répartition géographique des emplois

Auvergne-Rhône-Alpes	51	61%
Ile-de-France	13	15%
Autres départements français de métropole	16	19%
France d'Outre-Mer	0	0%
Étranger	4	5%

Allemagne	1
Espagne	1
Royaume-Uni	1
Vanuatu	1

Taux de réponse : 94%

Liste des emplois occupés (avec le diplôme d'ingénieur)

Emploi occupé	Missions	Effectif
Administrateur systèmes et sécurité	<ul style="list-style-type: none"> - Monitoring de l'infrastructure ; - Alerting ; - Gestion de DNS internes et des accès et droits des utilisateurs internes ; - Administration courante (mise en production, mise à jour, reprise d'activité suites à des incidents, etc.). 	1 H
Analyste développeur	<ul style="list-style-type: none"> - Conversion d'écran ; - Développement d'outils internes. 	1 F
Analyste programmeur	<ul style="list-style-type: none"> - Business Intelligence (informatique décisionnelle ou BI) ; - Programmation Talend ; - Paramétrage CRM (Customer Relationship Management). 	1 F
Analyste sécurité	<ul style="list-style-type: none"> - Déploiement de solutions de sécurité applicative ; - Développement de scripts de conformité ; - Suivi des indicateurs de conformité. 	1 H
Analyste support	<ul style="list-style-type: none"> - Analyse des bugs de codes et de données. 	1 H
Backend developer	<ul style="list-style-type: none"> - Développement de nouvelles fonctionnalités ; - Maintien de fonctionnalités existantes. 	1 H
Chef de projet réseau	<ul style="list-style-type: none"> - Gestion de projet ; - Gestion opérationnelle d'une équipe transverse ; - Gestion du budget du projet ; - Animation d'un comité de pilotage ; - Déploiement WorldWide d'une solution de sécurité réseau. 	1 F
Concepteur développeur	<ul style="list-style-type: none"> - Gestion de toutes les données entrantes et sortantes d'une entreprise ; - Utilisation du logiciel ETL (Extract Transform Load) Talend. 	1 H
Concepteur logiciel	<ul style="list-style-type: none"> - Modélisation et conception de logiciel ; - Codage et tests unitaires ; - Tests d'intégration sur cible ; - Gestion de configuration ; - Reporting ; - Support aux équipes d'essais. 	1 F
Consultant BI	<ul style="list-style-type: none"> - Monitoring de l'exécution des jobs Informatica ; - Gestion des incidents détectés lors du monitoring et relevés par le business ; - Rédaction de spécifications techniques ; - Rédaction de documentation technique ; - Développement de flux ETL sur Informatica ; - Développement de rapports sur Microstrategy. 	1 H
	<ul style="list-style-type: none"> - Développement de flux d'intégration de données. 	1 H
Consultant BI junior	<ul style="list-style-type: none"> - Création d'applications de BI. 	1 F
Consultant cybersécurité GRC	<ul style="list-style-type: none"> - Analyse de risques cyber et IT ; - Assistance RSSI (responsable de la sécurité des systèmes d'information) ; - Gouvernance et risk management. 	1 H
Consultant DevOps	<ul style="list-style-type: none"> - Maintien en opération d'une plateforme de vente d'image satellite. 	1 H

... suite page suivante

Emploi occupé	Missions	Effectif
Consultant en informatique	- Développement.	1 H
	- Développement de logiciels ; - Analyse.	1 H
Consultant ingénieur en développement web, BDD et Python	- Développement via le framework Django dans un environnement Linux avec serveurs distants.	1 H
Consultant technique	- Développement ; - Gestion de projet.	1 F
Cybersecurity engineer	- Application du process de cybersécurité sur un projet de train ; - Étude du fonctionnement et de la composition du train ; - Analyse de risque ; - Application des normes de cybersécurité (EBIOS, IEC 62443, etc.) ; - Gestion des fournisseurs ; - Support et suivi des nouveaux ingénieurs rejoignant l'équipe de cybersécurité.	1 F
Data engineer	- Gestion de la plateforme Big Data d'une entreprise ; - Ingestion des données pour les data analysts et data scientists.	1 F
Data scientist	- Développement data science, big data et data engineering.	1 F
	-	1 H
Développeur	- Développement de micro-services.	1 H
Développeur et analyste fonctionnel	-	1 H
Développeur C++	- Développer de logiciels en C++.	1 H
Développeur d'applications mobiles	-	1 H
Développeur d'outils d'ingénierie et support	- Mission de support logiciel de niveau 2 sur le parc robotique d'une entreprise ; - Mission de développement sur plusieurs logiciels ; - Responsabilité technique de plusieurs de ces logiciels.	1 H
Développeur fullstack	- Développement d'une application pour gérer les commandes drive d'un magasin.	1 H
	-	1 H
Développeur informatique	- Développement informatique ; - Réalisation de tests ; - Recueil des besoins clients.	1 H
Développeur java	- Développement d'une architecture système réseau.	1 H
Développeur junior	- Développement dans le cadre d'évolution, de correctif ou de maintenance sur des applications.	1 F
Développeur logiciel	- Conception, développement et intégration d'applications web.	1 F
Développeur web	- Développement web.	1 H
	- Mise en place et maintenance d'applications web.	1 H

... suite page suivante

Emploi occupé	Missions	Effectif
Employé polyvalent	- Préparation des commandes des clients ; - Encaissement.	1 F
Expert cybersécurité	- Analyse de sécurité de produits embarqués ; - Coordination de projet ; - Reporting.	1 H
Informaticien système et réseaux	- Gestion et évolution de l'infrastructure permettant de réaliser les mises à jours et inventaires des postes et serveurs d'un groupe.	1 H
Ingénieur chargé d'étude	- Développement informatique 3D/AR/VR/bureautique ; - Missions de chargé de projet ; - Management d'équipes.	1 H
Ingénieur consultant	- Programmation d'outils pour un bureau d'étude dans le domaine ferroviaire.	1 H
	-	1 H
Ingénieur cybersécurité	-	1 H
Ingénieur data scientist	- Direction de projets de data science ; - Réalisation de projets de BI.	1 H
Ingénieur de recherche en hydrologie	-	1 H
Ingénieur d'étude	- Développement de systèmes informatiques.	1 H
	- Développement logiciel.	1 H
	- Réalisation de tests sur divers mobiles confidentiels ; - Rédaction de certificats en rapport avec les tests ; - Modification des outils de travail (Programmation Android + web).	1 H
	-	1 H
Ingénieur d'étude en développement et cybersécurité	- Développement d'outillages pour tout un parc informatique (gestion des mises à jour des postes, webservices SCCM, intranet, etc.) ; - Conception et réalisation des GPO de configuration et de sécurisation ; - Réalisation et application des guides de sécurisation du SI (postes et serveurs) ; - Gestion des GPOs et outillages des Active Directory de la filiale ; - Gestion des PKI et des certificats ; - Migration du SI vers IPv6.	1 H
Ingénieur d'étude et développement	- Développement et maintien de systèmes informatiques ; - Accompagnement des stagiaires et des équipes en interne.	1 H
	- Développement logiciel, web, et embarqué.	1 F
	- Développement d'applications.	1 H
	- Développement et conception informatique.	1 H
	- Développement informatique.	1 H

... suite page suivante

Emploi occupé	Missions	Effectif
Ingénieur développement	- Développement ; - Missions de chargé d'études et de risque.	1 H
	-	1 F
Ingénieur DevOps	- Administration d'infrastructure et de réseau.	1 H
	- Gestion des environnements ; - Administration système ; - Déploiement d'applications ; - Mise en place de monitoring, scripting et automatisation.	1 H
	- Maintien d'une application chez le client ; - Responsabilité du delivery d'une équipe.	1 H
Ingénieur en BI	- Développement de flux applicatifs.	1 H
Ingénieur en big data et intelligence artificielle	- Développement de logiciel ; - Management.	1 H
Ingénieur en informatique industrielle	- Réalisation de micrologiciels pour des cartes électroniques ; - Réalisation de logiciels de pilotage pour des machines spécifiques.	1 H
Ingénieur en systèmes embarqués	- Architecture informatique et électronique de systèmes dédiés à la compétition automobile.	1 H
	-	1 H
Ingénieur informatique	- Développement web ; - Recherche et développement informatique.	1 H
	- Développement et déploiement informatique ; - Gestion de projet.	1 H
	- Gestion de serveurs ; - Administration système ; - Responsabilité du stockage.	1 H
	-	1 H
Ingénieur informatique en prestation	- Adaptation d'une solution informatique propriétaire pour les besoins de clients.	1 H
Ingénieur informatique junior	- Conception et modélisation ; - Développement d'applications ; - Déploiement ; - Gestion de projet.	1 H
Ingénieur intégration continue	- Développement vb.net, sql.	1 H
Ingénieur logiciel	- TMA (Tierce Maintenance Applicative) sur différents projets.	1 H
	- Support informatique ; - Développement informatique.	1 H
	- Développement, conception et tests de systèmes complexes.	1 H

... suite page suivante

Emploi occupé	Missions	Effectif
Ingénieur R&D	- Analyse et développement de nouvelles fonctionnalités à intégrer dans la solutions OWI ; - Amélioration des anciennes fonctionnalités.	1 H
	- Missions de recherche et de développement ; - Analyse des problèmes ; - Développement de machines et de blocs.	1 H
	- Développement d'application windows et IoT pour gérer et monitorer des flottes de véhicules.	1 H
	- Développement de driver pour système embarqué ; - Maintenance applicative.	1 H
	-	1 F
Ingénieur R&D en informatique embarquée & électronique	- Développement embarqué ; - Conception de cartes électroniques avec Altium Designer.	1 H
Ingénieur système d'information, team leader	- Expertise technique (intégration API, API management) ; - Gestion d'équipe et de projet.	1 H
Ingénieur télématique	- Rédaction de spécifications et des cahiers de tests d'un composant électronique connecté ; - Gestion de projet concernant deux applications embarquées.	1 H
IT specialist	- Migration de rapports ; - Data quality.	1 H
Junior software engineer	- Participation à la conception d'une application mobile debug ; - Participation à la conception de sa version suivante pour les nouvelles fonctionnalités UI, graphiques et gameplay.	1 H
Président d'une SAS	- Direction d'une entreprise ; - Gestion de l'Architecture Cloud.	1 H
Software consultant	- Gestion de projet ETL et ESB.	1 H
Software engineer	- Gestion d'une plateforme électronique pour des compagnies aériennes.	1 H
	- Amélioration et maintenance de la CI d'un produit (build system, continous integration).	1 H
Software engineer associate	- Développement et architecture d'un logiciel pour les tests NVH.	1 H

TOTAL	89
--------------	-----------

Études poursuivies en 2020-2021

Type de formations

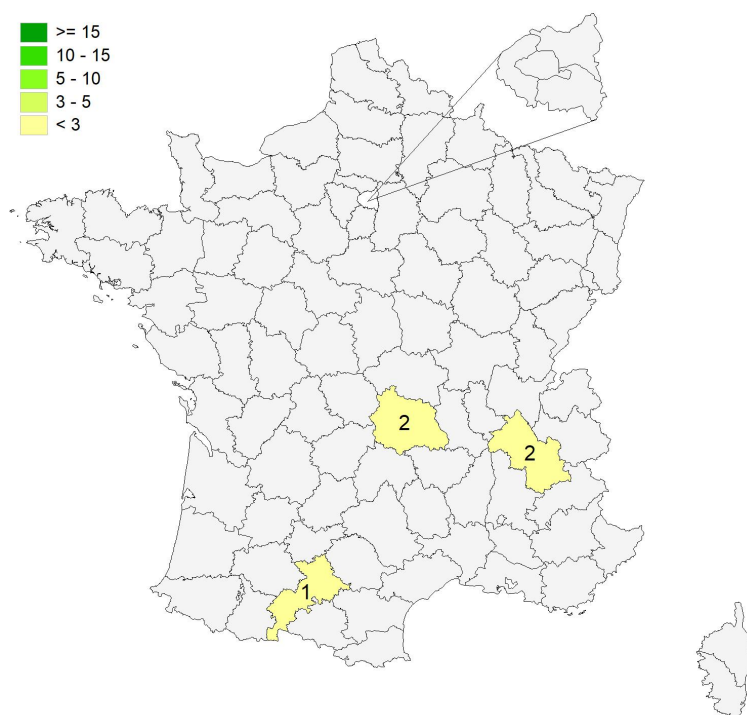
	Nb	
Doctorat	4	80%
DSN (Diplôme Supérieur de Notariat)	-	0%
CAPA (Certificat d'Aptitude à la Profession d'Avocat)	-	0%
Études médicales	-	0%
Autre poursuite d'études	-	0%
Diplôme d'ingénieur	-	0%
Diplôme d'école de commerce ou de gestion	-	0%
Autre diplôme d'école supérieure (art, communication, ...)	-	0%
Master 2ème année	-	0%
Master 1ère année	-	0%
Études paramédicales	-	0%
Formation spécifique courte, un an maximum (DU...)	-	0%
Préparation aux concours	-	0%
Licence professionnelle	-	0%
Licence	-	0%
Classe préparatoire Adaptation Technicien Supérieur (ATS)	-	0%
DUT	-	0%
BTS	-	0%
Autre complément de formation ou réorientation	1	20%
Total	5	

80% en poursuite d'études

20% en complément de formation ou en réorientation

Lieu des études

Effectif



Répartition géographique des études

Auvergne-Rhône-Alpes	4
Ile-de-France	0
Autres départements français de métropole	1
France d'Outre-Mer	0
Étranger	0

5 répondants sur 5

Liste des études suivies

Types d'études	Etudes suivies	Etablissement	Site des études	Effectif
Doctorat	Doctorat en informatique	Université Toulouse 1 Capitole	Toulouse	1 CD
	Doctorat en mathématiques appliquées et en informatique	Université Grenoble Alpes	Grenoble	1 CD
	Doctorat sur le sujet "When geometry meets deep learning"	Université Clermont Auvergne EUPI - École Universitaire de Physique et d'Ingénierie	Aubière	1 CD
	<i>Non précisé</i>	Université Grenoble Alpes	Grenoble	1 CD
Autre complément de formation ou réorientation	D2E - Diplôme Étudiant Entrepreneur	Université Clermont Auvergne SIGMA PÉPITE	Aubière	1 FI
TOTAL				5

FI : en formation initiale classique CA : en contrat d'apprentissage CP : en contrat de professionnalisation CD : en contrat doctoral
FC : en formation continue AC : en année de césure EF : élève fonctionnaire acp : aucun des cas précédents np : non précisé

3 - Diplômés ayant interrompu leurs études pendant plus de deux ans

Parmi les **99** diplômés ayant répondu à l'enquête, **1** a suivi la formation après avoir interrompu ses études pendant 2 ans ou plus.

- ▶ Au 1er mars 2021, il est en emploi et occupe une poste de développeur web en CDI.

Références de la population

Régime d'inscription	Nationalité	Inscrits	Diplômés	Enquêtés
FI ⁽¹⁾	Français	75	68	68
	Étranger	16	15	15
CA ⁽²⁾	Français	0	0	0
	Étranger	0	0	0
CP ⁽³⁾	Français	28	27	27
	Étranger	8	8	8
Cés ⁽⁴⁾	Français	0	0	0
	Étranger	0	0	0
RE ⁽⁵⁾	Français	0	0	0
	Étranger	0	0	0
FC ⁽⁶⁾	Français	0	0	0
	Étranger	0	0	0
TOTAL		127	118	118

- (1) Formation initiale classique
- (2) Contrat d'apprentissage
- (3) Contrat de professionnalisation
- (4) Année de césure
- (5) Reprise d'études
- (6) Formation continue classique