

## Diplôme d'ingénieur

Site : Aubière

Mention : **GÉNIE BIOLOGIQUE**

Les situations des diplômés sont présentées dans deux parties distinctes, selon leurs profils :

- les personnes n'ayant jamais interrompu leurs études ou pendant moins de 2 ans, qui vont entrer sur le marché du travail et dont l'objectif principal est de trouver un emploi en relation avec la formation suivie,
- les personnes qui reprennent des études après une interruption de plus de 2 ans. Elles ont généralement plus de 30 ans, leurs profils et objectifs sont hétérogènes.

Nombre de diplômés enquêtés : **62**

Nombre de répondants : **54**

Taux de réponse : **87%**

### Sommaire

- 1 - Profil de la population
- 2 - Situation des diplômés n'ayant pas interrompu leurs études, ou pendant moins de 2 ans
- 3 - Situation des diplômés ayant interrompu leurs études pendant deux ans ou plus

## 1 - Profil de la population

### ► L'ensemble des diplômés

Sexe	Nb		% cit.	
	Nb	% cit.	Nb	% cit.
Femme	52	84%		
Homme	10	16%		
<b>Total</b>	<b>62</b>	<b>100%</b>		

Nationalité	Nb		% cit.	
	Nb	% cit.	Nb	% cit.
Française	62	100%		
Étrangère	0	0%		
<b>Total</b>	<b>62</b>	<b>100%</b>		

Âge		
Moyenne = <b>23</b> ans Ecart-type = <b>0,7</b>		
	Nb	% cit.
<b>Moins de 24 ans</b>	<b>44</b>	<b>71%</b>
De 24 ans à 29 ans	18	29%
De 30 ans à 34 ans	0	0%
De 35 ans à 39 ans	0	0%
40 ans et plus	0	0%
<b>Total</b>	<b>62</b>	<b>100%</b>

### ► Les diplômés répondants

#### Interruption des études entre le bac et l'obtention du diplôme d'ingénieur

	Nb	% obs.
<b>Aucune interruption des études</b>	<b>54</b>	<b>100%</b>
Interruption de moins de 2 ans	0	0%
Interruption de 2 ans ou plus	0	0%
<b>Total</b>	<b>54</b>	<b>100%</b>

#### Dernier(s) diplôme(s) obtenu(s) avant ou pendant le diplôme d'ingénieur

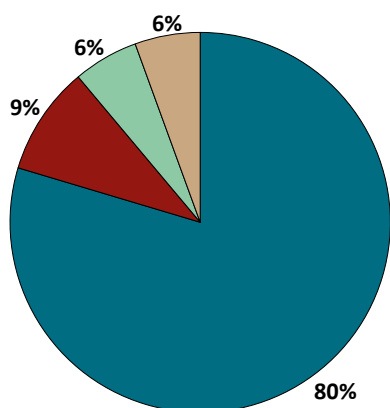
	Nb	% obs.
<b>Diplôme d'école d'ingénieur</b>	<b>5</b>	<b>16%</b>
<b>Master</b>	<b>5</b>	<b>16%</b>
Licence professionnelle	0	0%
Licence	1	3%
<b>DUT</b>	<b>13</b>	<b>41%</b>
BTS	0	0%
Autre diplôme	0	0%
<b>Aucun</b>	<b>13</b>	<b>41%</b>

Taux de réponse : **59%**

## 2 - Diplômés n'ayant pas interrompu leurs études, ou pendant moins de 2 ans

Parmi les **54** diplômés ayant répondu à l'enquête, **tous** ont suivi la formation sans interruption d'études ou pendant moins de 2 ans.

### Situation des diplômés au 1er mars 2022



	Homme	Femme	Total
En emploi avec le diplôme*	10	33	43
En emploi avec un diplôme supérieur**	0	0	0
En recherche d'emploi	0	5	5
En études	0	3	3
Autres situations	0	3	3
<b>Total</b>	<b>10</b>	<b>44</b>	<b>54</b>

\* n'ayant pas obtenu de diplôme de niveau supérieur au diplôme d'ingénieur avant ou après l'obtention de celui-ci  
 \*\* ayant obtenu un diplôme de niveau supérieur au diplôme d'ingénieur avant ou après l'obtention de celui-ci

- ▶ **43** diplômés, ayant un niveau d'études à Bac+5, occupent un emploi (voir détails pages suivantes).
- ▶ **5** diplômés, dont **3** ayant déjà travaillé, recherchent un emploi depuis moins d'1 mois à 6 mois. Deux d'entre eux n'ont pas donné d'informations supplémentaires et les autres recherchent les postes suivants :
  - ingénieur qualité en Haute-Loire pour l'un et en Auvergne-Rhône-Alpes pour l'autre ;
  - ingénieur en pharmaceutique en Auvergne-Rhône-Alpes, notamment sur Lyon.
- ▶ **3** diplômés suivent des études. Ils sont en doctorat (immuno-oncologie et biochimie/biologie de la santé) au sein des universités de Grenoble, Limoges et Marseille.
- ▶ **3** diplômés sont classés dans la catégorie "Autres situations", dont :
  - 1 en visa vacances-travail ;
  - 1 en année sabbatique ;
  - 1 en reconversion professionnelle.

## CHIFFRES CLÉS

Population globale		Diplômés en emploi avec le diplôme d'ingénieur					
Taux d'insertion professionnelle <sup>(1)</sup>	Taux de poursuite d'études <sup>(2)</sup>	Statut d'emploi			Autres chiffres clés		
		% cadres <sup>(3)</sup>	% techniciens - agents de maîtrise <sup>(4)</sup>	% employés <sup>(5)</sup>	Durée médiane <sup>(6)</sup> accès au 1er emploi	Taux d'emploi stable <sup>(7)</sup>	Salaires brut médian <sup>(6)</sup>
<b>90%</b>	<b>6%</b>	95 %	5 %	0 %	3 mois	70 %	2715 €

(1) Nombre de diplômés en emploi / (Nombre de diplômés en emploi + Nombre de diplômés en recherche d'emploi)

(2) Nombre de diplômés en études / Nombre de répondants

(3) Ingénieurs, cadres, professions libérales, professions intellectuelles supérieures, auto-entrepreneurs, personnels de catégorie A de la fonction publique

(4) Techniciens, agents de maîtrise, maîtrise administrative et commerciale, VRP, personnels de catégorie B de la fonction publique

(5) Employés de bureau, de commerce, personnels de service, personnels de catégorie C de la fonction publique, manoeuvres, ouvriers

(6) Médiane = valeur telle que 50% des répondants sont au-dessus et 50% des répondants sont en-dessous

(7) Emplois stables : CDI, fonctionnaire, chef d'entreprise, profession libérale. Emplois instables : CDD, vacataire, intérimaire, emplois aidés

# L'entrée sur le marché du travail

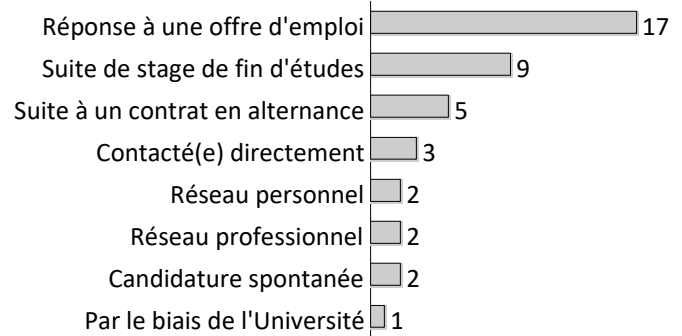
sans diplôme de niveau supérieur au diplôme d'ingénieur

## Type de contrat du premier emploi

	Homme	Femme	Total
Profession libérale, indépendant, chef d'entreprise, auto-entrepreneur	1	-	1
Fonctionnaire (y compris fonctionnaire stagiaire)	-	-	0
CDI	4	22	26
CDI de chantier, CDI de mission	-	-	0
CDD (y compris saisonnier, contractuel(le) de la fonction publique, ATER)	2	10	12
Vacataire	-	-	0
Intérimaire	1	-	1
Volontariat international	-	-	0
Emplois aidés (Contrat Initiative Emploi, Contrat Unique d'Insertion...)	-	-	0
Intermittent du spectacle, pigiste	-	-	0
Autre	1	-	1
<b>Total</b>	<b>9</b>	<b>32</b>	<b>41</b>

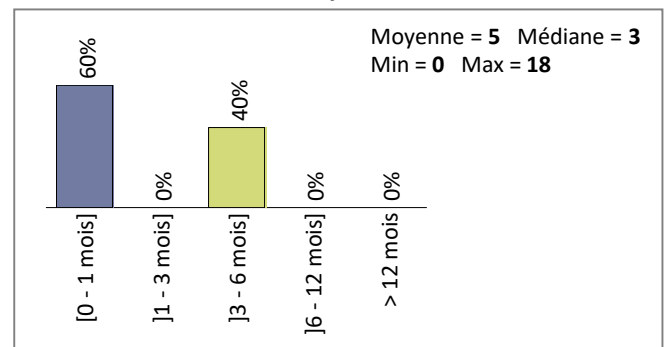
Taux de réponse : 95%

## Moyen d'accès au premier emploi



Taux de réponse : 95%

## Durée d'accès au 1er emploi



Taux de réponse : 95%

- 66% des diplômés occupent un premier emploi stable, ou ayant abouti à un emploi stable (pour les diplômés qui occupent toujours leur premier emploi).

# Les emplois occupés au 1er mars 2022

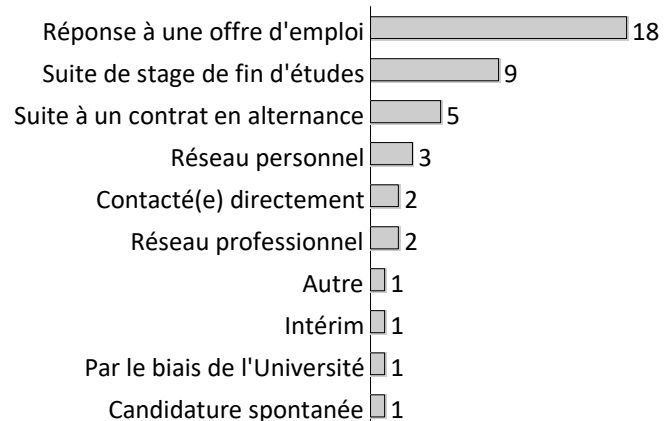
sans diplôme de niveau supérieur au diplôme d'ingénieur

## Type de contrat de l'emploi actuel

	Homme	Femme	Total
Profession libérale, indépendant, chef d'entreprise, auto-entrepreneur	1	-	1
Fonctionnaire (y compris fonctionnaire stagiaire)	-	-	0
CDI	6	23	29
CDI de chantier, CDI de mission	-	-	0
CDD (y compris saisonnier, contractuel(le) de la fonction publique, ATER)	1	9	10
Vacataire	-	-	0
Intérimaire	1	1	2
Volontariat international	-	-	0
Emplois aidés (Contrat Initiative Emploi, Contrat Unique d'Insertion...)	-	-	0
Intermittent du spectacle, pigiste	-	-	0
Autre	1	-	1
<b>Total</b>	<b>10</b>	<b>33</b>	<b>43</b>

Taux de réponse : 100%

## Moyen d'accès à l'emploi actuel

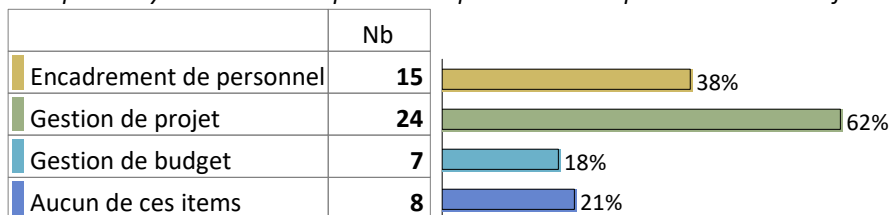


Taux de réponse : 100%

- 88% des diplômés sont toujours sur leur premier emploi depuis l'obtention de leur diplôme.
- 98% des diplômés travaillent à temps complet et 2% à temps partiel.
- La durée des contrats temporaires varie de 5 à 36 mois, et la durée médiane est de 12 mois.
- 70% des diplômés occupent actuellement un emploi stable.

## Les attributions particulières

Un diplômé ayant sélectionné plusieurs réponses est comptabilisé autant de fois.



Taux de réponse : 91%

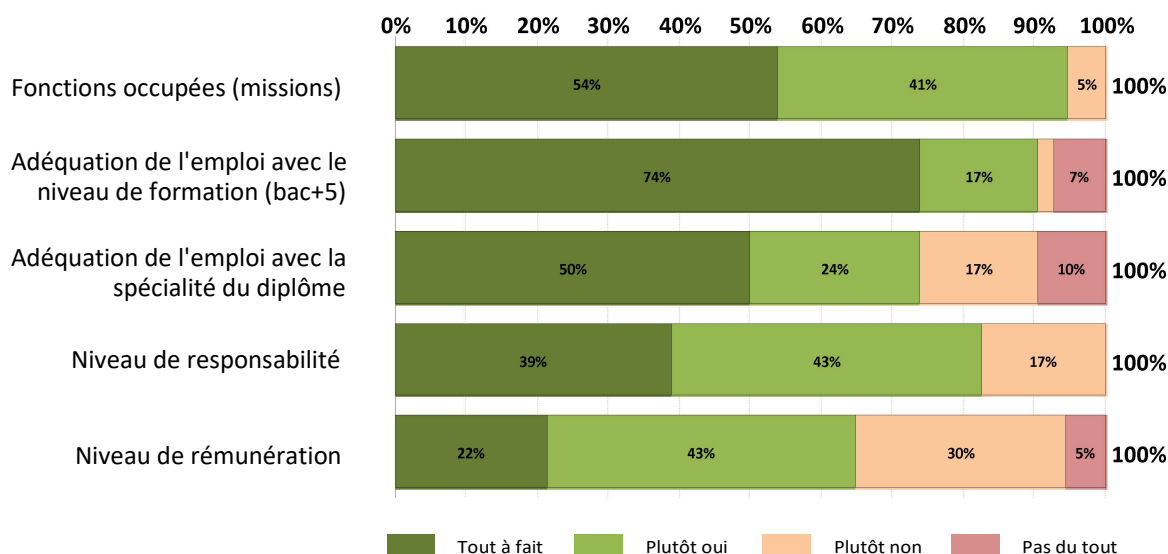
## Statut d'emploi

	Homme	Femme	Total
Personnel de catégorie A de la fonction publique	-	-	0
Ingénieur, cadre, professions intellectuelles supérieures	9	31	40
Profession libérale	1	-	1
Personnel de catégorie B de la fonction publique	-	-	0
Emploi de niveau intermédiaire : technicien(ne), agent de maîtrise, maîtrise administrative et commerciale, VRP	-	2	2
Personnel de catégorie C de la fonction publique	-	-	0
Employé administratif d'entreprise, de commerce, personnel de service (secrétaire, aide à domicile, hôte(sse) de caisse, vendeur(euse), serveur(euse),...)	-	-	0
Ouvrier	-	-	0
Agriculteur	-	-	0
Artisan, commerçant, chef d'entreprise	-	-	0
<b>Total</b>	<b>10</b>	<b>33</b>	<b>43</b>

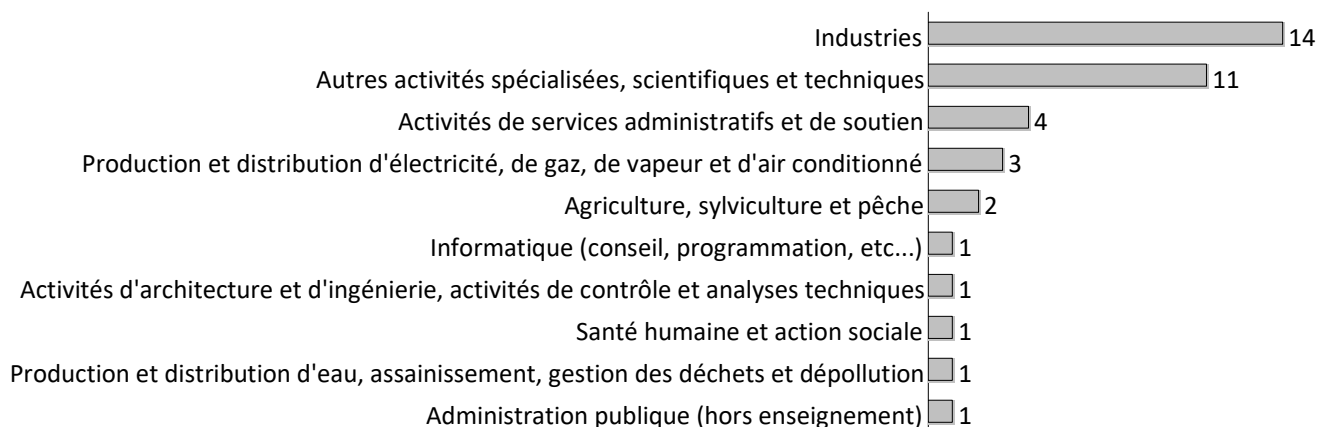
Taux de réponse : 100%

## Satisfaction de l'emploi occupé

Les diplômés en emploi ont évalué leur satisfaction vis-à-vis de l'emploi occupé sur cinq critères :



## Les emplois par secteur d'activité



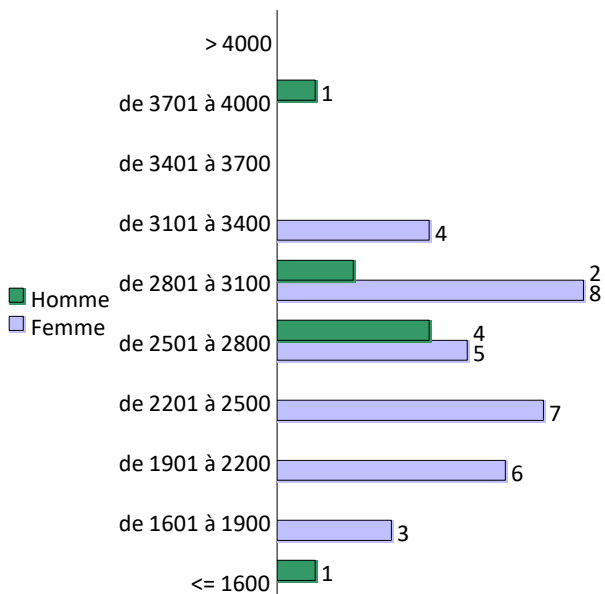
Taux de réponse : 91%

## Catégorie d'entreprises

	Nb	% cit.
<b>Entreprise privée (taille non précisée)</b>	2	5%
<b>Grande entreprise privée (sup. à 5000 salariés, tous sites confondus)</b>	5	12%
<b>Entreprise privée de taille intermédiaire (de 250 à 5000 salariés, tous sites confondus)</b>	9	21%
<b>Entreprise privée de taille moyenne (de 50 à 250 salariés tous sites confondus)</b>	5	12%
<b>Petite entreprise privée (de 10 à 50 salariés, tous sites confondus)</b>	9	21%
<b>Microentreprise privée (moins de 10 salariés, tous sites confondus)</b>	3	7%
<b>Association, organisme professionnel</b>	1	2%
Une personne exerçant une profession libérale ou un indépendant	-	0%
Vous-même	-	0%
<b>Secteur public (fonction et entreprise publiques, sécurité sociale, office publique d'HLM,...)</b>	7	17%
<b>Autre</b>	1	2%
Organisation internationale ou institution de l'Union Européenne	-	0%
Société d'économie mixte	-	0%
<b>Total</b>	<b>42</b>	<b>100%</b>

Taux de réponse : 98%

## Salaires des diplômés (hors primes)



Taux de réponse : 98%

	Femme	Homme	Total
Moyenne	2 544 €	2 921 €	2 610 €
Min	1 694 €	2 625 €	1 694 €
Max	3 250 €	3 733 €	3 733 €
Médiane	2 600 €	2 800 €	2 715 €

► Le salaire brut mensuel des diplômés (hors primes) varie de **1694 € à 3733 €**. Le salaire brut médian est de **2715 €\***.

\* Le SMIC brut mensuel au 1er mars 2022 est de 1 603,12 €.

Les salaires sont calculés sur la base d'un temps plein.

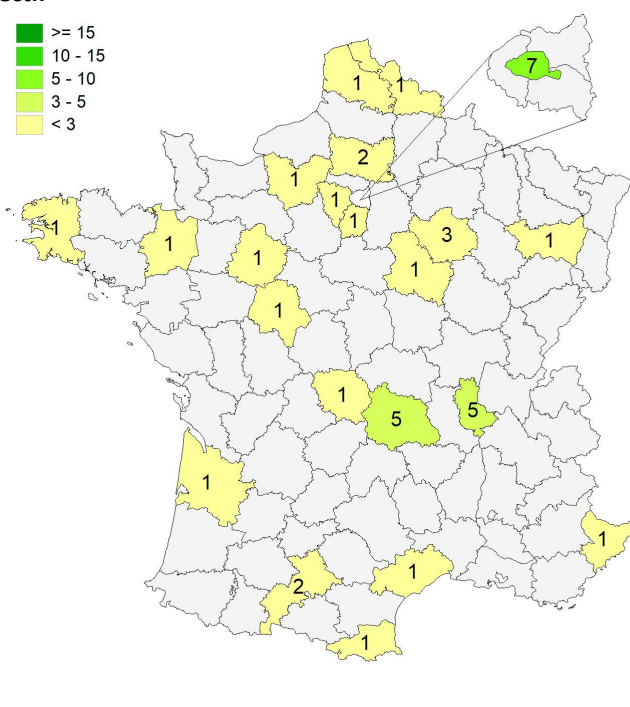
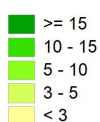
Les salaires des diplômés travaillant à l'étranger ne sont pas pris en compte dans le calcul.

## Primes

- 9 diplômés ont déclaré toucher des primes supplémentaires.
- 7 d'entre eux ont précisé le montant brut annuel des primes qu'ils touchent. Celui-ci varie de **1500 € à 10384 €**, et le montant médian est de **3894 €**.

## Lieu d'emploi

### Effectif



### Répartition géographique des emplois

Auvergne-Rhône-Alpes	10	24%
Ile-de-France	9	22%
Autres départements français de métropole	21	51%
France d'Outre-Mer	0	0%
Étranger	1	2%
Canada	1	

Taux de réponse : 95%

## Liste des emplois occupés (avec le diplôme d'ingénieur)

Emploi occupé	Missions	Effectif
<b>Analyste ESG (Environnement, Social et Gouvernance)</b>	<ul style="list-style-type: none"> <li>- Analyse des données ESG de clients internationaux ;</li> <li>- Familiarisation aux différents référentiels ESG et RSE (CDP, SASB, TCFD, GHP protocol) ;</li> <li>- Expertise dans la comptabilité carbone et la gestion des données ;</li> <li>- Initiation et familiarisation au domaine technique de l'informatique (YAML) ;</li> <li>- Gestion des clients et de leurs attentes et accompagnement sur des projets complexes.</li> </ul>	1 H
<b>Auditeur préleveur</b>	-	1 F
<b>Biologiste responsable des unités de méthanisation</b>	Qualification validation d'équipements	1 H
<b>Cadre de recherche</b>	Gestion de projets et fermentation	1 F
<b>Chargé d'affaires réglementaires cosmétiques</b>	<ul style="list-style-type: none"> <li>- Assurer la conformité réglementaire des nouveaux produits et produits existants ;</li> <li>- Soumettre aux autorités compétentes et transmettre aux partenaires locaux les informations requises pour la mise sur le marché en respectant les délais impartis ;</li> <li>- Enregistrement des produits en Chine en vue de la nouvelle réglementation chinoise CSAR</li> </ul>	1 F
<b>Chargé de mission de décarbonation de l'industrie</b>	<ul style="list-style-type: none"> <li>- Analyse et expertise techniques et financières des projets de décarbonation de l'industrie pour déterminer une potentielle aide d'Etat ;</li> <li>- Prospection des acteurs industriels de la région Auvergne-Rhône-Alpes ;</li> <li>- Valorisation des actions de financement.</li> </ul>	1 H
<b>Chargé industrialisation et packaging</b>	Industrialisation dans le cadre du développement de nouveaux produits	1 F
<b>Chargé qualification, validation, métrologie</b>	Qualification d'équipements, validation de process dans l'industrie pharmaceutique	1 F
<b>Chargé de missions</b>	-	1 F
<b>Chargé de promotion et d'agritourisme</b>	Organisation des marchés des producteurs de pays et autres événements	1 F
<b>Chargé recherche et développement matériaux</b>	État de l'art et expérimentations pour concevoir un matériau absorbant biodégradable	1 F
<b>Chef de projet</b>	Développement de panels de marqueurs, analyse de résultats, logistique d'échantillons, gestion de projets	1 F
<b>Chef de projet non clinique</b>	-	1 F
<b>Chef d'équipe</b>	Management d'équipe dans une usine agro-alimentaire	1 F
<b>Consultant en financement de l'innovation</b>	-	1 H
<b>Consultant contrôle qualité biologie</b>	-	1 F
<b>Coordinateur contrôle qualité</b>	-	1 F
<b>Développeur produits et process</b>	-	1 H
<b>Enseignant</b>	Enseignement des matières scientifiques à des élèves de niveaux variés	1 H
<b>Ingénieur Brevet</b>	-	1 F

Suite page suivante...

Emploi occupé	Missions	Effectif
Ingénieur consultant	Prestation chez un client (industrie) en tant qu'ingénieur assurance qualité pour management du système qualité	1 F
Ingénieur d'études	Réalisation de prestations de reprogrammation cellulaire	1 F
	-	1 F
Ingénieur d'études en biologie	-	2 F
Ingénieur d'études en séquençage haut débit	Séquençage ADN et ARN	1 F
Ingénieur d'études en technique biologique	- Manipulation en laboratoire (microbiologie et génétique) ; - Analyse de résultats ; - Mise en place de protocoles.	1 F
Ingénieur développement purification vecteur viraux	Développer des procédés et des nouvelles techniques de purification de vecteurs viraux de type AAV dans le but de soigner des maladies génétiques rares touchant le système neuromusculaire, le foie, et le métabolisme en général	1 H
Ingénieur en génie biologique	-	2 F
Ingénieur méthanisation	Suivi biologique des installations de méthanisation	1 H
Ingénieur qualité spécialiste validation	Qualification et validation d'équipements, méthodes, procédés de contrôle et de fabrication de production	1 F
Ingénieur assurance qualité	- Mise à jour documentaire ; - Revue de dossier de lots ; - Vérification nettoyage des équipements ; - Revue qualité des produits ; - Mise à jour des indicateurs qualité	1 F
Ingénieur projet méthanisation	- Gestion de différents projets - Gestion des tests réalisés dans notre laboratoire - Gestion de la communication de l'entreprise.	1 F
Ingénieur projet récupération déchets	- Lien entre différents services (commercial, logistique) ; - Relevé de données ; - Suivi de l'exploitation sur site ; - QHSE du site ; - Optimisation et développement de la plateforme.	1 F
Ingénieur recherche et développement	Analyses laboratoire et analyses de données (tests, prestations de service) et gestion de projets	1 F
Ingénieur recherche et développement junior en biologie moléculaire	- Développement d'un kit commercialisable d'ici 2023 ; - Tests de répétabilité, reproductibilité et linéarité ; - Gestion des projets pour internaliser des compétences jusqu'ici externalisées.	1 F
Responsable amélioration continue	-	1 H
Responsable d'atelier - Manager en production	Management d'équipe, amélioration de la performance et suivi des performances sécurité, qualité	1 F
Responsable de secteur production	-	1 F
Responsable QHSE	-	1 F
Responsable qualité	-	1 F
Sales Account Manager - Personal Care	Vente de commodités et spécialités pour les industriels de la cosmétique	1 H
	<b>TOTAL</b>	<b>43</b>



### 3 - Diplômés ayant interrompu leurs études pendant plus de deux ans

Parmi les **54** diplômés ayant répondu à l'enquête, **aucun** n'a suivi la formation après avoir interrompu ses études pendant 2 ans ou plus.

#### Références de la population

Régime d'inscription	Nationalité	Inscrits	Diplômés	Enquêtés
FI <sup>(1)</sup>	Français	51	51	51
	Étranger	0	0	0
CA <sup>(2)</sup>	Français	0	0	0
	Étranger	0	0	0
CP <sup>(3)</sup>	Français	11	11	11
	Étranger	0	0	0
Cés <sup>(4)</sup>	Français	0	0	0
	Étranger	0	0	0
RE <sup>(5)</sup>	Français	0	0	0
	Étranger	0	0	0
FC <sup>(6)</sup>	Français	0	0	0
	Étranger	0	0	0
<b>TOTAL</b>		<b>62</b>	<b>62</b>	<b>62</b>

- (1) Formation initiale classique
- (2) Contrat d'apprentissage
- (3) Contrat de professionnalisation
- (4) Année de césure
- (5) Reprise d'études
- (6) Formation continue classique