

Diplôme d'ingénieur

Site : Aubière

Mention : GÉNIE ÉLECTRIQUE

Les situations des diplômés sont présentées dans deux parties distinctes, selon leurs profils :

- les personnes n'ayant jamais interrompu leurs études ou pendant moins de 2 ans, qui vont entrer sur le marché du travail et dont l'objectif principal est de trouver un emploi en relation avec la formation suivie,
- les personnes qui reprennent des études après une interruption de plus de 2 ans. Elles ont généralement plus de 30 ans, leurs profils et objectifs sont hétérogènes.

Nombre de diplômés enquêtés : **36**

Nombre de répondants : **33**

Taux de réponse : **92%**

Sommaire

- 1 - Profil de la population
- 2 - Situation des diplômés n'ayant pas interrompu leurs études, ou pendant moins de 2 ans
- 3 - Situation des diplômés ayant interrompu leurs études pendant deux ans ou plus

1 - Profil de la population

► L'ensemble des diplômés

Sexe	Nb		% cit.	
	Nb	% cit.	Nb	% cit.
Femme	6	17%		
Homme	30	83%		
Total	36	100%		

Nationalité	Nb		% cit.	
	Nb	% cit.	Nb	% cit.
Française	21	58%		
Étrangère	15	42%		
Total	36	100%		

Âge	Nb		% cit.	
	Nb	% cit.	Nb	% cit.
Moyenne = 25 ans Ecart-type = 3				
Moins de 24 ans	13	36%		
De 24 ans à 29 ans	22	61%		
De 30 ans à 34 ans	0	0%		
De 35 ans à 39 ans	1	3%		
40 ans et plus	0	0%		
Total	36	100%		

► Les diplômés répondants

Interruption des études entre le bac et l'obtention du diplôme d'ingénieur

	Nb	% obs.
Aucune interruption des études	32	94%
Interruption de moins de 2 ans	1	3%
Interruption de 2 ans ou plus	1	3%
Total	34	100%

Dernier(s) diplôme(s) obtenu(s) avant ou pendant le diplôme d'ingénieur

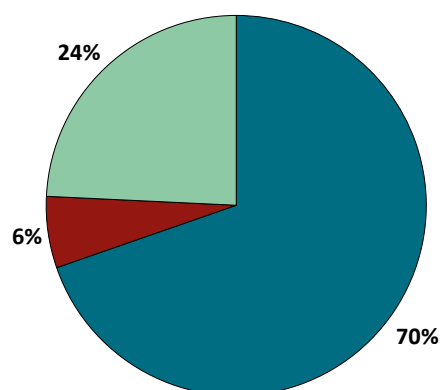
	Nb	% obs.
Diplôme d'école d'ingénieur	2	10%
Master	5	25%
Licence professionnelle	1	5%
Licence	4	20%
DUT	5	25%
BTS	2	10%
Autre diplôme	2	10%
Aucun	5	25%

Taux de réponse : 59%

2 - Diplômés n'ayant pas interrompu leurs études, ou pendant moins de 2 ans

Parmi les **34** diplômés ayant répondu à l'enquête, **33** ont suivi la formation sans interruption d'études ou pendant moins de 2 ans.

Situation des diplômés au 1er mars 2022



	Homme	Femme	Total
En emploi avec le diplôme*	19	3	22
En emploi avec un diplôme supérieur**	0	0	0
En recherche d'emploi	2	0	2
En études	6	2	8
Autres situations	0	0	0
Total	27	5	32

* n'ayant pas obtenu de diplôme de niveau supérieur au diplôme d'ingénieur avant ou après l'obtention de celui-ci
 ** ayant obtenu un diplôme de niveau supérieur au diplôme d'ingénieur avant ou après l'obtention de celui-ci

- ▶ **22** diplômés, ayant un niveau d'études à Bac+5, occupent un emploi (voir détails pages suivantes).
- ▶ **2** diplômés recherchent un emploi. L'un recherche depuis 6 mois un poste d'ingénieur bureau d'études en électricité, électronique en France et l'autre n'a pas donné d'information supplémentaire.
- ▶ **8** diplômés suivent des études (voir détails pages suivantes).

CHIFFRES CLÉS

Population globale		Diplômés en emploi avec le diplôme d'ingénieur					
Taux d'insertion professionnelle ⁽¹⁾	Taux de poursuite d'études ⁽²⁾	Statut d'emploi			Autres chiffres clés		
		% cadres ⁽³⁾	% techniciens - agents de maîtrise ⁽⁴⁾	% employés ⁽⁵⁾	Durée médiane ⁽⁶⁾ accès au 1er emploi	Taux d'emploi stable ⁽⁷⁾	Salaires brut médian ⁽⁶⁾
92%	24%	100 %	0 %	0 %	1 mois	86 %	2667 €

(1) Nombre de diplômés en emploi / (Nombre de diplômés en emploi + Nombre de diplômés en recherche d'emploi)

(2) Nombre de diplômés en études / Nombre de répondants

(3) Ingénieurs, cadres, professions libérales, professions intellectuelles supérieures, auto-entrepreneurs, personnels de catégorie A de la fonction publique

(4) Techniciens, agents de maîtrise, maîtrise administrative et commerciale, VRP, personnels de catégorie B de la fonction publique

(5) Employés de bureau, de commerce, personnels de service, personnels de catégorie C de la fonction publique, manoeuvres, ouvriers

(6) Médiane = valeur telle que 50% des répondants sont au-dessus et 50% des répondants sont en-dessous

(7) Emplois stables : CDI, fonctionnaire, chef d'entreprise, profession libérale. Emplois instables : CDD, vacataire, intérimaire, emplois aidés

L'entrée sur le marché du travail

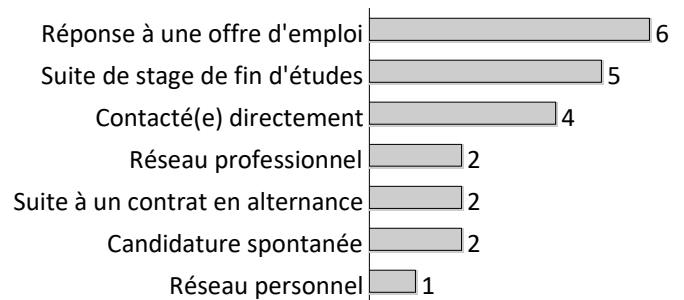
sans diplôme de niveau supérieur au diplôme d'ingénieur

Type de contrat du premier emploi

	Homme	Femme	Total
Profession libérale, indépendant, chef d'entreprise, auto-entrepreneur	-	-	0
Fonctionnaire (y compris fonctionnaire stagiaire)	-	-	0
CDI	16	3	19
CDI de chantier, CDI de mission	-	-	0
CDD (y compris saisonnier, contractuel(le) de la fonction publique, ATER)	3	-	3
Vacataire	-	-	0
Intérimaire	-	-	0
Volontariat international	-	-	0
Emplois aidés (Contrat Initiative Emploi, Contrat Unique d'Insertion...)	-	-	0
Intermittent du spectacle, pigiste	-	-	0
Autre	-	-	0
Total	19	3	22

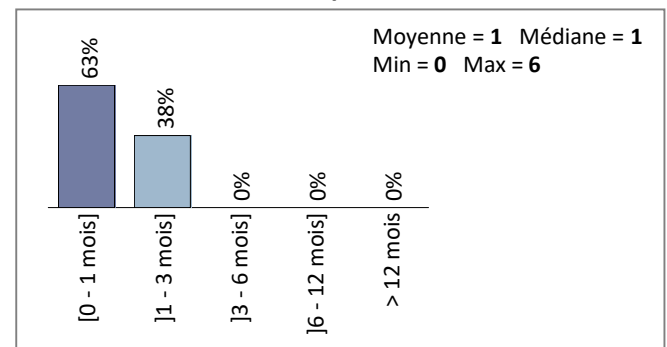
Taux de réponse : 100%

Moyen d'accès au premier emploi



Taux de réponse : 100%

Durée d'accès au 1er emploi



Taux de réponse : 100%

- ▶ **86%** des diplômés occupent un premier emploi stable, ou ayant abouti à un emploi stable (pour les diplômés qui occupent toujours leur premier emploi).

Les emplois occupés au 1er mars 2022

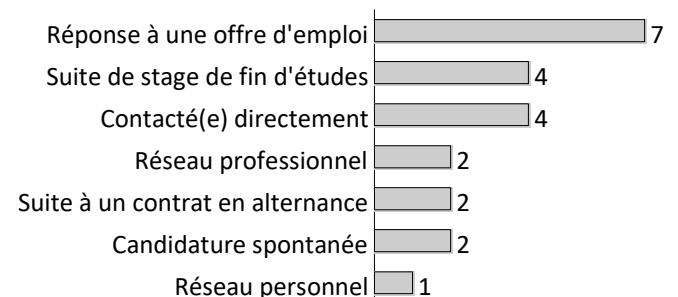
sans diplôme de niveau supérieur au diplôme d'ingénieur

Type de contrat de l'emploi actuel

	Homme	Femme	Total
Profession libérale, indépendant, chef d'entreprise, auto-entrepreneur	-	-	0
Fonctionnaire (y compris fonctionnaire stagiaire)	-	-	0
CDI	16	3	19
CDI de chantier, CDI de mission	-	-	0
CDD (y compris saisonnier, contractuel(le) de la fonction publique, ATER)	3	-	3
Vacataire	-	-	0
Intérimaire	-	-	0
Volontariat international	-	-	0
Emplois aidés (Contrat Initiative Emploi, Contrat Unique d'Insertion...)	-	-	0
Intermittent du spectacle, pigiste	-	-	0
Autre	-	-	0
Total	19	3	22

Taux de réponse : 100%

Moyen d'accès à l'emploi actuel

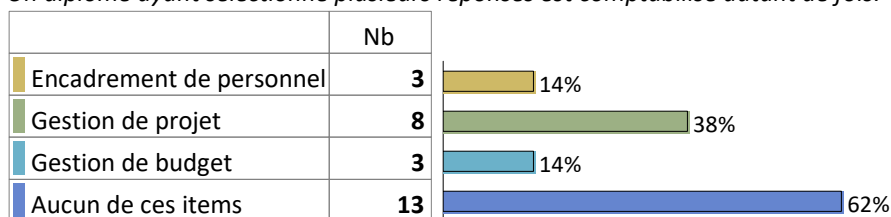


Taux de réponse : 100%

- ▶ **95%** des diplômés sont toujours sur leur premier emploi depuis l'obtention de leur diplôme.
- ▶ **95%** des diplômés travaillent à temps complet et **5%** à temps partiel.
- ▶ Les durées des contrats temporaires sont de **5**, **12** et **48** mois.
- ▶ **86%** des diplômés occupent actuellement un emploi stable.

Les attributions particulières

Un diplômé ayant sélectionné plusieurs réponses est comptabilisé autant de fois.



Taux de réponse : 95%

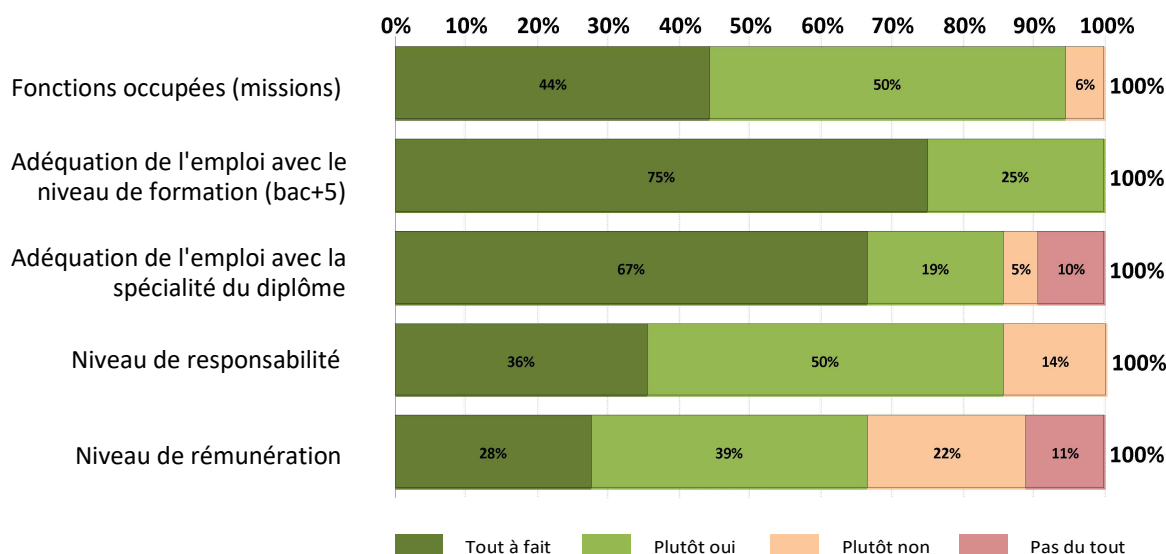
Statut d'emploi

	Homme	Femme	Total
Personnel de catégorie A de la fonction publique	-	-	0
Ingénieur, cadre, professions intellectuelles supérieures	19	3	22
Profession libérale	-	-	0
Personnel de catégorie B de la fonction publique	-	-	0
Emploi de niveau intermédiaire : technicien(ne), agent de maîtrise, maîtrise administrative et commerciale, VRP	-	-	0
Personnel de catégorie C de la fonction publique	-	-	0
Employé administratif d'entreprise, de commerce, personnel de service (secrétaire, aide à domicile, hôte(sse) de caisse, vendeur(euse), serveur(euse),...)	-	-	0
Ouvrier	-	-	0
Agriculteur	-	-	0
Artisan, commerçant, chef d'entreprise	-	-	0
Total	19	3	22

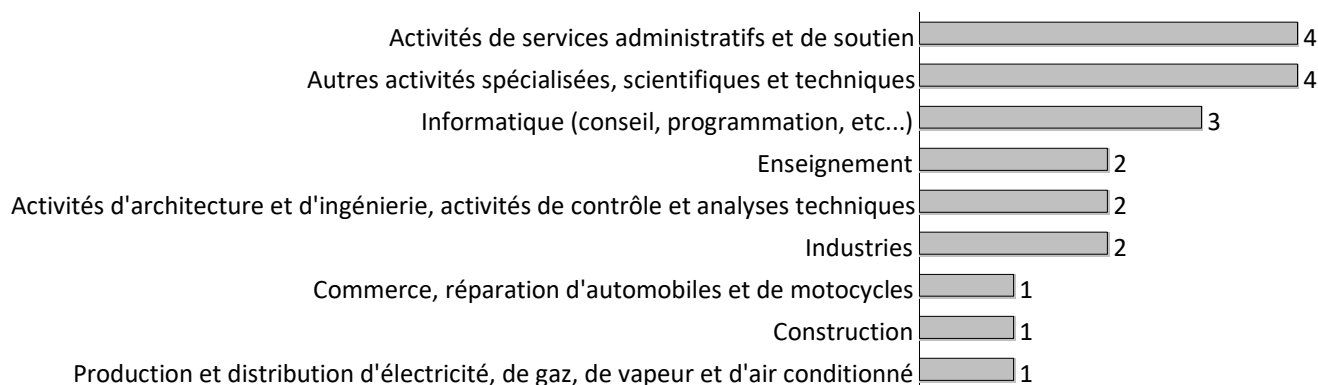
Taux de réponse : 100%

Satisfaction de l'emploi occupé

Les diplômés en emploi ont évalué leur satisfaction vis-à-vis de l'emploi occupé sur cinq critères :



Les emplois par secteur d'activité



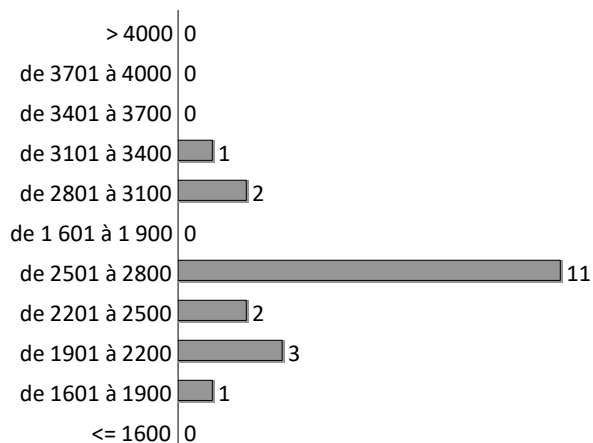
Taux de réponse : 91%

Catégorie d'entreprises

	Nb	% cit.
Entreprise privée (taille non précisée)	-	0%
Grande entreprise privée (sup. à 5000 salariés, tous sites confondus)	6	27%
Entreprise privée de taille intermédiaire (de 250 à 5000 salariés, tous sites confondus)	4	18%
Entreprise privée de taille moyenne (de 50 à 250 salariés tous sites confondus)	4	18%
Petite entreprise privée (de 10 à 50 salariés, tous sites confondus)	3	14%
Microentreprise privée (moins de 10 salariés, tous sites confondus)	2	9%
Association, organisme professionnel	-	0%
Une personne exerçant une profession libérale ou un indépendant	-	0%
Vous-même	-	0%
Secteur public (fonction et entreprise publiques, sécurité sociale, office publique d'HLM,...)	3	14%
Autre	-	0%
Organisation internationale ou institution de l'Union Européenne	-	0%
Société d'économie mixte	-	0%
Total	22	100%

Taux de réponse : 100%

Salaires des diplômés (hors primes)



Taux de réponse : 95%

Total	
Moyenne	2568 €
Min	1623 €
Max	3245 €
Médiane	2667 €

► Le salaire brut mensuel des diplômés (hors primes) varie de **1623 € à 3245 €**. Le salaire brut médian est de **2667 €***.

* Le SMIC brut mensuel au 1er mars 2022 est de 1 603,12 €.

Les salaires sont calculés sur la base d'un temps plein.

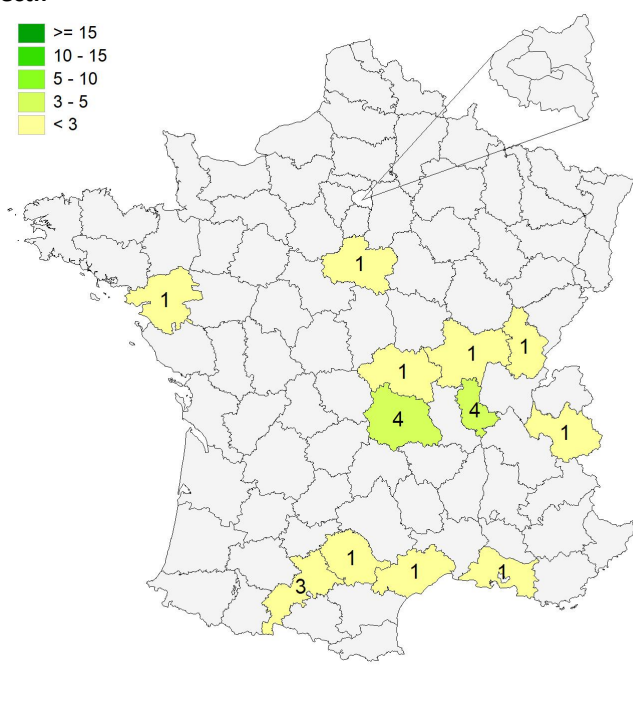
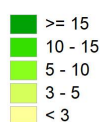
Les salaires des diplômés travaillant à l'étranger ne sont pas pris en compte dans le calcul.

Primes

► 4 diplômés ont déclaré toucher des primes supplémentaires et 3 d'entre eux ont précisé le montant. En raison de ce faible effectif, aucune information sur les primes ne peut être communiquée.

Lieu d'emploi

Effectif



Répartition géographique des emplois

Auvergne-Rhône-Alpes	10	48%
Ile-de-France	0	0%
Autres départements français de métropole	10	48%
France d'Outre-Mer	0	0%
Étranger	1	5%
Chine	1	

Taux de réponse : 95%

Liste des emplois occupés (avec le diplôme d'ingénieur)

Emploi occupé	Missions	Effectif
Consultant en ingénierie nucléaire	-	1 H
Consultant ingénieur systèmes embarqués	Validation de logiciels par des tests fonctionnels	1 H
Enseignant en mathématiques	-	1 H
Ingénieur	-	1 H
Ingénieur bureau d'études	Conception de projets (logiciel, électronique) pour les entreprises et réalisations techniques, cartes électroniques et logiciels	1 H
Ingénieur commercial junior	-	1 H
Ingénieur consultant chargé d'affaires	- Management des affaires ; - Administration des ventes ; - Planification des affaires ; - Pilotage de la charge.	1 H
Ingénieur consultant en automatisme	-	1 H
Ingénieur d'applications	Travail de test et validation de logiciels embarqués	1 H
Ingénieur d'études électroniques et automatismes	-	1 H
Ingénieur d'études en électricité	Mise en place des tableaux électriques pour illuminer les prises et luminaires dans une centrale nucléaire	1 F
	-	1 H
Ingénieur développement électronique et logiciel	-	1 H
Ingénieur développeur logiciel	Travail de la partie électronique des cartes des postes de haute tension de distribution électrique	1 H
Ingénieur logiciel	Développement de capteurs pour les voitures autonomes	1 H
Ingénieur logistique	Planification de fabrication et de conditionnement de produits cosmétiques	1 H
Ingénieur recherche et développement	Études électroniques et programmation de systèmes embarqués	1 H
	-	1 F
Ingénieur responsable d'affaires	Gestion de projets, établissement de devis et suivi de chantiers	1 H
Ingénieur software	Développement Python/C++, tests et validation	1 H
Ingénieur travaux	-	1 F
Ingénieur/développeur robotique	- Développer, configurer et mettre en place les comportements robotiques de robots ; - Mener des tests logiciels sur les robots en simulation et en situation ; - Développer des stratégies de localisation et de navigation.	1 H
TOTAL		22

Études poursuivies en 2021-2022

Type de formations

	Nb	
Doctorat	1	13%
DSN (Diplôme Supérieur de Notariat)	-	0%
CAPA (Certificat d'Aptitude à la Profession d'Avocat)	-	0%
Études médicales	-	0%
Autre poursuite d'études	-	0%
Diplôme d'ingénieur	-	0%
Diplôme d'école de commerce ou de gestion	3	38%
Autre diplôme d'école supérieure (art, communication, ...)	2	25%
Master 2ème année	1	13%
Master 1ère année	1	13%
Études paramédicales	-	0%
Formation spécifique courte, un an maximum (DU...)	-	0%
Préparation aux concours	-	0%
Licence professionnelle	-	0%
Licence	-	0%
Classe préparatoire Adaptation Technicien Supérieur (ATS)	-	0%
DUT	-	0%
BTS	-	0%
Autre complément de formation ou réorientation	-	0%
Total	8	

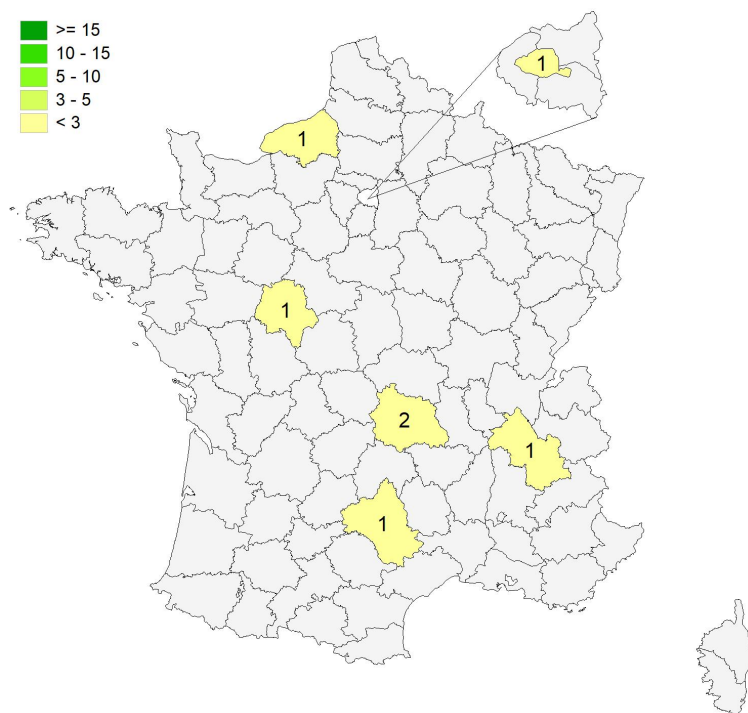
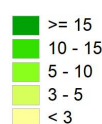
13% en poursuite d'études

88% en complément de formation ou en réorientation

8 répondants sur 8

Lieu des études

Effectif



Répartition géographique des études

Auvergne-Rhône-Alpes	3
Ile-de-France	1
Autres départements français de métropole	3
France d'Outre-Mer	0
Étranger	0

7 répondants sur 8

Liste des études suivies

Types d'études	Etudes suivies	Etablissement	Site des études	Effectif
Doctorat	<i>Non précisé</i>	<i>Non précisé</i>	<i>Non précisé</i>	1 np
Diplôme d'école de commerce ou de gestion	Master Grande École Business Development	ESC Clermont Business School	Clermont-Ferrand	1 CA
	Ingénieur d'affaires - Management de projets	KEDGE Business School	Paris	1 CA
	Mastère Spécialisé Manager d'affaires à l'international - Technologie et Innovation	Grenoble École de management	Grenoble	1 CP
Autre diplôme d'école supérieure	Diplôme d'ingénieur informatique	3iL Ingénieurs	Rodez	1 np
	<i>Non précisé</i>	CESI (Centre des Études Supérieures Industrielles)	Rouen	1 CP
Master 2ème année	Mention Physiques appliquées	Université de Tours	Tours	1 FI
Master 1ère année	Mention Electronique, énergie électrique, automatique	Université Clermont Auvergne	Clermont-Ferrand	1 FI
TOTAL				8

FI : en formation initiale classique CA : en contrat d'apprentissage CP : en contrat de professionnalisation CD : en contrat doctoral
 FC : en formation continue AC : en année de césure EF : élève fonctionnaire acp : aucun des cas précédents np : non précisé

3 - Diplômés ayant interrompu leurs études pendant plus de deux ans

Parmi les **34** diplômés ayant répondu à l'enquête, **1** ont suivi la formation après avoir interrompu leurs études pendant 2 ans ou plus.

- ▶ Il était en emploi avant son entrée en formation. Au 1er mars 2022, il est toujours en emploi et occupe un poste de responsable adjoint d'une structure en CDI.

Références de la population

Régime d'inscription	Nationalité	Inscrits	Diplômés	Enquêtés
FI ⁽¹⁾	Français	22	18	18
	Étranger	19	13	13
CA ⁽²⁾	Français	0	0	0
	Étranger	0	0	0
CP ⁽³⁾	Français	3	3	3
	Étranger	1	1	1
Cés ⁽⁴⁾	Français	0	0	0
	Étranger	0	0	0
RE ⁽⁵⁾	Français	0	0	0
	Étranger	0	0	0
FC ⁽⁶⁾	Français	0	0	0
	Étranger	1	1	1
TOTAL		46	36	36

- (1) Formation initiale classique
- (2) Contrat d'apprentissage
- (3) Contrat de professionnalisation
- (4) Année de césure
- (5) Reprise d'études
- (6) Formation continue classique