

# Diplôme d'ingénieur

Site : Aubière

Mention : **GÉNIE PHYSIQUE**

Les situations des diplômés sont présentées dans deux parties distinctes, selon leurs profils :

- les personnes n'ayant jamais interrompu leurs études ou pendant moins de 2 ans, qui vont entrer sur le marché du travail et dont l'objectif principal est de trouver un emploi en relation avec la formation suivie,
- les personnes qui reprennent des études après une interruption de plus de 2 ans. Elles ont généralement plus de 30 ans, leurs profils et objectifs sont hétérogènes.

Nombre de diplômés enquêtés : **36**Nombre de répondants : **30**Taux de réponse : **83%**

## Sommaire

- 1 - Profil de la population
- 2 - Situation des diplômés n'ayant pas interrompu leurs études, ou pendant moins de 2 ans
- 3 - Situation des diplômés ayant interrompu leurs études pendant deux ans ou plus

## 1 - Profil de la population

### ► L'ensemble des diplômés

Sexe	Nb		% cit.	
	Nb	% cit.	Nb	% cit.
Femme	5	14%		
Homme	31	86%		
<b>Total</b>	<b>36</b>	<b>100%</b>		

Nationalité	Nb		% cit.	
	Nb	% cit.	Nb	% cit.
Française	35	97%		
Étrangère	1	3%		
<b>Total</b>	<b>36</b>	<b>100%</b>		

Âge	Nb		% cit.	
	Nb	% cit.	Nb	% cit.
Moyenne = 24 ans Ecart-type = 0,9				
Moins de 24 ans	18	50%		
De 24 ans à 29 ans	18	50%		
De 30 ans à 34 ans	0	0%		
De 35 ans à 39 ans	0	0%		
40 ans et plus	0	0%		
<b>Total</b>	<b>36</b>	<b>100%</b>		

### ► Les diplômés répondants

#### Interruption des études entre le bac et l'obtention du diplôme d'ingénieur

	Nb	% obs.
Aucune interruption des études	30	100%
Interruption de moins de 2 ans	0	0%
Interruption de 2 ans ou plus	0	0%
<b>Total</b>	<b>30</b>	<b>100%</b>

#### Dernier(s) diplôme(s) obtenu(s) avant ou pendant le diplôme d'ingénieur

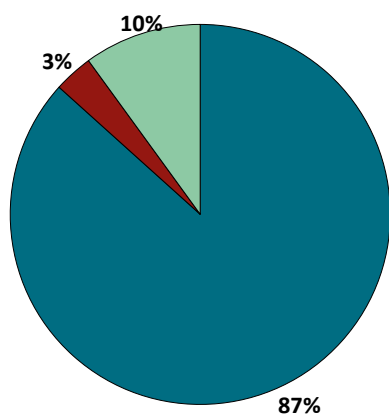
	Nb	% obs.
Diplôme d'école d'ingénieur	3	14%
<b>Master</b>	<b>5</b>	<b>24%</b>
Licence professionnelle	1	5%
Licence	1	5%
<b>DUT</b>	<b>4</b>	<b>19%</b>
BTS	2	10%
Autre diplôme	0	0%
<b>Aucun</b>	<b>7</b>	<b>33%</b>

Taux de réponse : 70%

## 2 - Diplômés n'ayant pas interrompu leurs études, ou pendant moins de 2 ans

Parmi les **30** diplômés ayant répondu à l'enquête, **tous** ont suivi la formation sans interruption d'études ou pendant moins de 2 ans.

### Situation des diplômés au 1er mars 2022



	Homme	Femme	Total
En emploi avec le diplôme*	23	3	26
En emploi avec un diplôme supérieur**	0	0	0
En recherche d'emploi	1	0	1
En études	2	1	3
Autres situations	0	0	0
<b>Total</b>	<b>26</b>	<b>4</b>	<b>30</b>

\* n'ayant pas obtenu de diplôme de niveau supérieur au diplôme d'ingénieur avant ou après l'obtention de celui-ci  
 \*\* ayant obtenu un diplôme de niveau supérieur au diplôme d'ingénieur avant ou après l'obtention de celui-ci

- ▶ **26** diplômés, ayant un niveau d'études à Bac+5, occupent un emploi (voir détails pages suivantes).
- ▶ **1** diplômé recherche un emploi en Auvergne-Rhône-Alpes depuis l'obtention de son diplôme.
- ▶ **3** diplômés suivent les études suivantes :
  - Doctorat en 3D printing of piezoelectric polymers à l'université Côte d'Azur de Sophia Antipolis ;
  - Doctorat en Physique des semi-conducteurs à l'institut Néel de Grenoble ;
  - Doctorat en Étude sur les caractérisations de matériaux par ultrason à l'université de Montpellier.

## CHIFFRES CLÉS

Population globale		Diplômés en emploi avec le diplôme d'ingénieur					
Taux d'insertion professionnelle <sup>(1)</sup>	Taux de poursuite d'études <sup>(2)</sup>	Statut d'emploi			Autres chiffres clés		
		% cadres <sup>(3)</sup>	% techniciens - agents de maîtrise <sup>(4)</sup>	% employés <sup>(5)</sup>	Durée médiane <sup>(6)</sup> accès au 1er emploi	Taux d'emploi stable <sup>(7)</sup>	Salaires brut médian <sup>(6)</sup>
<b>96%</b>	<b>10%</b>	92 %	8 %	0 %	1 mois	73 %	2969 €

(1) Nombre de diplômés en emploi / (Nombre de diplômés en emploi + Nombre de diplômés en recherche d'emploi)

(2) Nombre de diplômés en études / Nombre de répondants

(3) Ingénieurs, cadres, professions libérales, professions intellectuelles supérieures, auto-entrepreneurs, personnels de catégorie A de la fonction publique

(4) Techniciens, agents de maîtrise, maîtrise administrative et commerciale, VPR, personnels de catégorie B de la fonction publique

(5) Employés de bureau, de commerce, personnels de service, personnels de catégorie C de la fonction publique, manoeuvres, ouvriers

(6) Médiane = valeur telle que 50% des répondants sont au-dessus et 50% des répondants sont en-dessous

(7) Emplois stables : CDI, fonctionnaire, chef d'entreprise, profession libérale. Emplois instables : CDD, vacataire, intérimaire, emplois aidés

# L'entrée sur le marché du travail

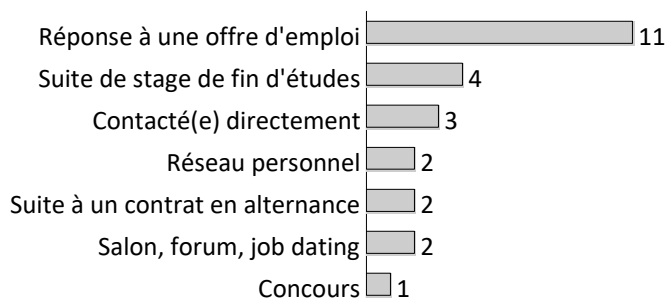
sans diplôme de niveau supérieur au diplôme d'ingénieur

## Type de contrat du premier emploi

	Homme	Femme	Total
Profession libérale, indépendant, chef d'entreprise, auto-entrepreneur	-	-	0
Fonctionnaire (y compris fonctionnaire stagiaire)	-	-	0
CDI	15	2	17
CDI de chantier, CDI de mission	-	-	0
CDD (y compris saisonnier, contractuel(le) de la fonction publique, ATER)	5	1	6
Vacataire	-	-	0
Intérimaire	1	-	1
Volontariat international	1	-	1
Emplois aidés (Contrat Initiative Emploi, Contrat Unique d'Insertion...)	-	-	0
Intermittent du spectacle, pigiste	-	-	0
Autre	-	-	0
<b>Total</b>	<b>22</b>	<b>3</b>	<b>25</b>

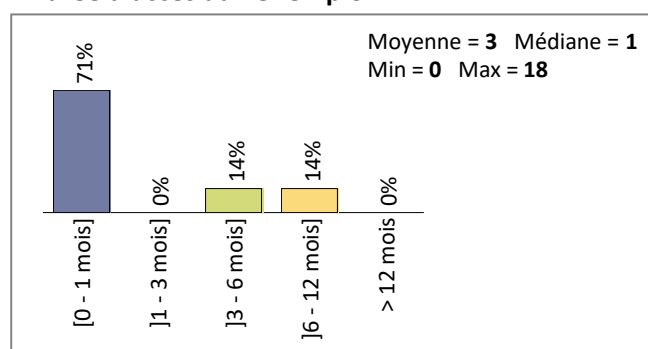
Taux de réponse : 96%

## Moyen d'accès au premier emploi



Taux de réponse : 96%

## Durée d'accès au 1er emploi



Taux de réponse : 96%

- 68% des diplômés occupent un premier emploi stable, ou ayant abouti à un emploi stable (pour les diplômés qui occupent toujours leur premier emploi).

# Les emplois occupés au 1er mars 2022

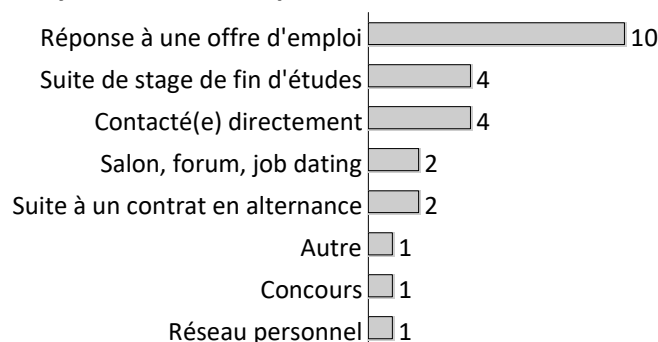
sans diplôme de niveau supérieur au diplôme d'ingénieur

## Type de contrat de l'emploi actuel

	Homme	Femme	Total
Profession libérale, indépendant, chef d'entreprise, auto-entrepreneur	-	-	0
Fonctionnaire (y compris fonctionnaire stagiaire)	-	-	0
CDI	17	2	19
CDI de chantier, CDI de mission	-	-	0
CDD (y compris saisonnier, contractuel(le) de la fonction publique, ATER)	5	1	6
Vacataire	-	-	0
Intérimaire	-	-	0
Volontariat international	1	-	1
Emplois aidés (Contrat Initiative Emploi, Contrat Unique d'Insertion...)	-	-	0
Intermittent du spectacle, pigiste	-	-	0
Autre	-	-	0
<b>Total</b>	<b>23</b>	<b>3</b>	<b>26</b>

Taux de réponse : 100%

## Moyen d'accès à l'emploi actuel

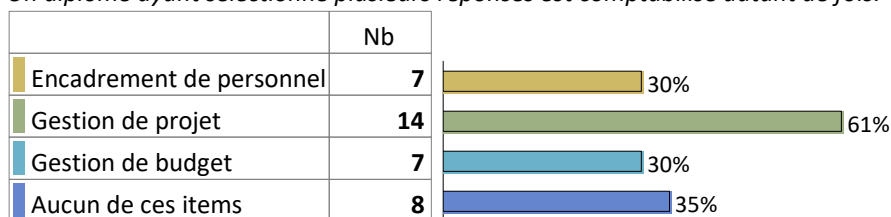


Taux de réponse : 96%

- 88% des diplômés sont toujours sur leur premier emploi depuis l'obtention de leur diplôme.
- 96% des diplômés travaillent à temps complet et 4% à temps partiel.
- La durée des contrats temporaires varie de 6 à 36 mois, et la durée médiane est de 15 mois.
- 73% des diplômés occupent actuellement un emploi stable.

## Les attributions particulières

Un diplômé ayant sélectionné plusieurs réponses est comptabilisé autant de fois.



Taux de réponse : 88%

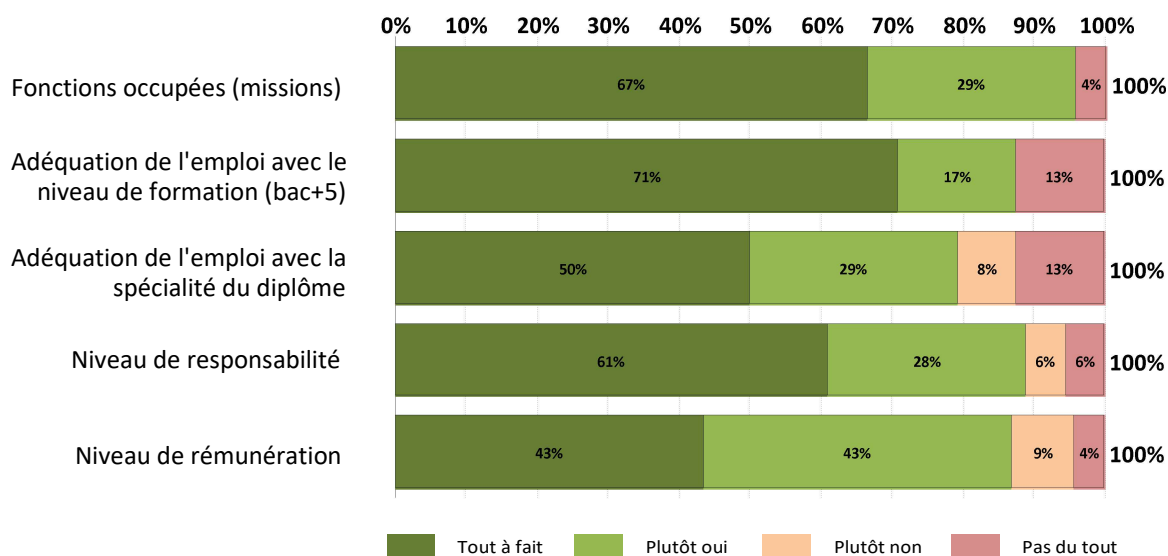
## Statut d'emploi

	Homme	Femme	Total
Personnel de catégorie A de la fonction publique	1	-	1
Ingénieur, cadre, professions intellectuelles supérieures	20	3	23
Profession libérale	-	-	0
Personnel de catégorie B de la fonction publique	-	-	0
Emploi de niveau intermédiaire : technicien(ne), agent de maîtrise, maîtrise administrative et commerciale, VRP	2	-	2
Personnel de catégorie C de la fonction publique	-	-	0
Employé administratif d'entreprise, de commerce, personnel de service (secrétaire, aide à domicile, hôte(sse) de caisse, vendeur(euse), serveur(euse),...)	-	-	0
Ouvrier	-	-	0
Agriculteur	-	-	0
Artisan, commerçant, chef d'entreprise	-	-	0
<b>Total</b>	<b>23</b>	<b>3</b>	<b>26</b>

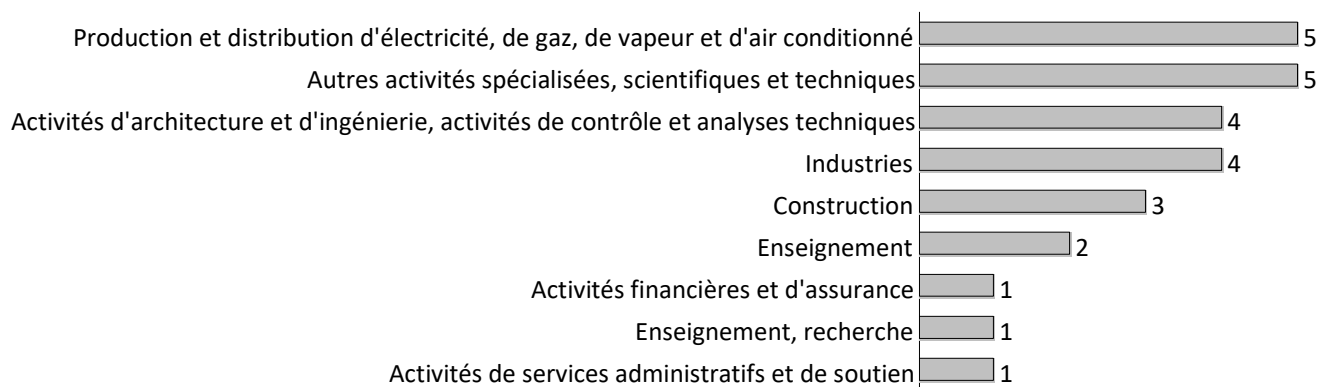
Taux de réponse : 100%

## Satisfaction de l'emploi occupé

Les diplômés en emploi ont évalué leur satisfaction vis-à-vis de l'emploi occupé sur cinq critères :



## Les emplois par secteur d'activité



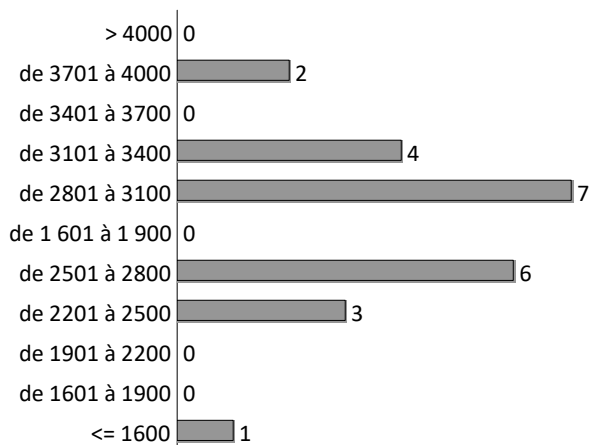
Taux de réponse : 100%

## Catégorie d'entreprises

	Nb	% cit.
<b>Entreprise privée (taille non précisée)</b>	4	15%
<b>Grande entreprise privée (sup. à 5000 salariés, tous sites confondus)</b>	8	31%
<b>Entreprise privée de taille intermédiaire (de 250 à 5000 salariés, tous sites confondus)</b>	5	19%
<b>Entreprise privée de taille moyenne (de 50 à 250 salariés tous sites confondus)</b>	2	8%
Petite entreprise privée (de 10 à 50 salariés, tous sites confondus)	-	0%
<b>Microentreprise privée (moins de 10 salariés, tous sites confondus)</b>	1	4%
Association, organisme professionnel	-	0%
Une personne exerçant une profession libérale ou un indépendant	-	0%
Vous-même	-	0%
<b>Secteur public (fonction et entreprise publiques, sécurité sociale, office publique d'HLM,...)</b>	6	23%
Autre	-	0%
Organisation internationale ou institution de l'Union Européenne	-	0%
Société d'économie mixte	-	0%
<b>Total</b>	<b>26</b>	<b>100%</b>

Taux de réponse : 100%

## Salaires des diplômés (hors primes)



Taux de réponse : 96%

Total	
Moyenne	2976 €
Min	2300 €
Max	3750 €
Médiane	2969 €

► Le salaire brut mensuel des diplômés (hors primes) varie de **2300 € à 3750 €**. Le salaire brut médian est de **2969 €\***.

\* Le SMIC brut mensuel au 1er mars 2022 est de 1 603,12 €.

Les salaires sont calculés sur la base d'un temps plein.

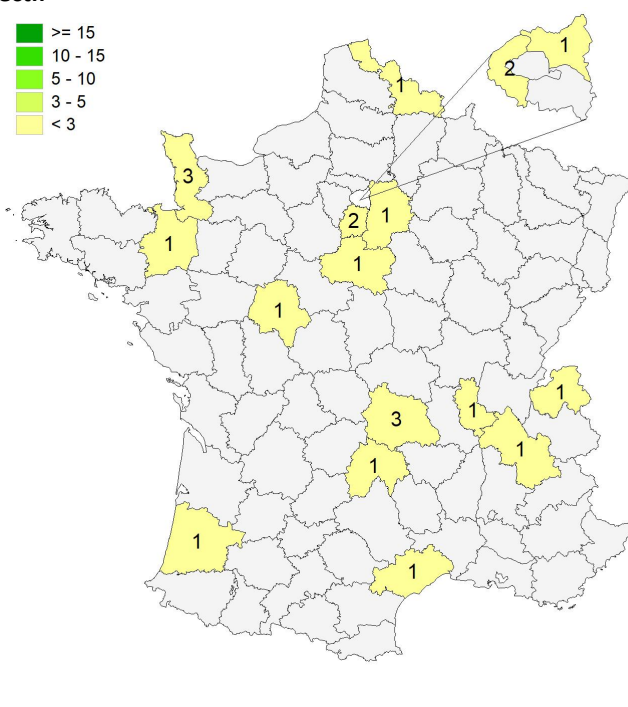
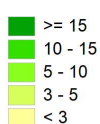
Les salaires des diplômés travaillant à l'étranger ne sont pas pris en compte dans le calcul.

## Primes

- 7 diplômés ont déclaré toucher des primes supplémentaires.
- 6 d'entre eux ont précisé le montant brut annuel des primes qu'ils touchent. Celui-ci varie de **2000 € à 8000 €**, et le montant médian est de **4000 €**.

## Lieu d'emploi

### Effectif



### Répartition géographique des emplois

Auvergne-Rhône-Alpes	7	28%
Ile-de-France	6	24%
Autres départements français de métropole	9	36%
France d'Outre-Mer	1	4%
Étranger	2	8%
Allemagne	1	
Belgique	1	

Taux de réponse : 96%

## Liste des emplois occupés (avec le diplôme d'ingénieur)

Emploi occupé	Missions	Effectif
Analyste métier	-	1 F
Assistant au service social	Au sein d'un cabinet comptable : réalisation de bulletins de paies et gestion administrative	1 H
Chargé d'études	Réaliser des études techniques, traiter avec les prestataires (négociation, rédaction)	1 H
Consultant	-	1 H
Financial Controller	-	1 H
Ingénieur	-	1 H
Ingénieur chercheur en couplage multiphysique	Développement	1 H
Ingénieur commercial	- Proposer aux clients des solutions permettant de diminuer leurs consommations énergétiques ; - Conserver le portefeuille client, le valoriser et le développer.	1 H
Ingénieur contrôle qualité	Interventions dans l'industrie chimique	1 H
Ingénieur d'études	Vérificateur d'un DCO (Document Construction de l'Ouvrage) sur de la signalisation ferroviaire	1 H
Ingénieur d'études sûreté nucléaire	-	1 H
Ingénieur interventions - Pilote d'activités END	Pilotage des activités de surveillance réalisées par un fournisseur d'énergie et sur ses prestataires effectuant des contrôles non destructifs dans les centrales nucléaires	1 F
Ingénieur matériaux	-	1 H
Ingénieur méthodes et process / coordinateur maintenance	- Coordonner le service de maintenance ; - Amélioration des process et rédaction des méthodes ; - Projet d'installation industrielle.	1 H
Ingénieur projets	Démantèlement d'un site nucléaire	1 H
	-	1 H
Ingénieur sûreté et calcul nucléaire	Programmation et simulation dans les corps de réacteur	1 H
Ingénieur sûreté nucléaire	Études d'installations nucléaires, analyse des différents risques potentiels, nucléaires ou non	1 H
Ingénieur technico-commercial	- Recherche et développement ; - Relation client, SAV technique - Rédaction de notes stratégiques - Développement de partenariats; - Test des équipements ; - Expertise technique.	1 H

Suite page suivante...

<b>Emploi occupé</b>	<b>Missions</b>	<b>Effectif</b>
<b>Ingénieur thermo-mécanicien</b>	Dimensionnement de satellites	1 H
<b>Ingénieur travaux</b>	-	1 H
<b>Professeur</b>	-	1 H
<b>Responsable d'affaires</b>	Gestion d'une affaire dans son intégralité (chantier)	1 H
<b>Supply chain / Planificateur moyen terme</b>	Planification de la production des bouteilles d'eau d'une grande marque sur un horizon de 12 semaines	1 F
<b>Technicien étude de prix</b>	-	1 H
-	-	1 H
	<b>TOTAL</b>	<b>26</b>



### 3 - Diplômés ayant interrompu leurs études pendant plus de deux ans

Parmi les **30** diplômés ayant répondu à l'enquête, **aucun** n'a suivi la formation après avoir interrompu ses études pendant 2 ans ou plus.

#### Références de la population

Régime d'inscription	Nationalité	Inscrits	Diplômés	Enquêtés
FI <sup>(1)</sup>	Français	31	31	31
	Étranger	1	1	1
CA <sup>(2)</sup>	Français	0	0	0
	Étranger	0	0	0
CP <sup>(3)</sup>	Français	4	4	4
	Étranger	0	0	0
Cés <sup>(4)</sup>	Français	0	0	0
	Étranger	0	0	0
RE <sup>(5)</sup>	Français	0	0	0
	Étranger	0	0	0
FC <sup>(6)</sup>	Français	0	0	0
	Étranger	0	0	0
<b>TOTAL</b>		<b>36</b>	<b>36</b>	<b>36</b>

- (1) Formation initiale classique
- (2) Contrat d'apprentissage
- (3) Contrat de professionnalisation
- (4) Année de césure
- (5) Reprise d'études
- (6) Formation continue classique