

# Diplôme d'ingénieur

Site : Aubière

Mention : **GÉNIE PHYSIQUE**

Les situations des diplômés sont présentées dans deux parties distinctes, selon leurs profils :

- les personnes n'ayant jamais interrompu leurs études ou pendant moins de 2 ans, qui vont entrer sur le marché du travail et dont l'objectif principal est de trouver un emploi en relation avec la formation suivie,
- les personnes qui reprennent des études après une interruption de plus de 2 ans. Elles ont généralement plus de 30 ans, leurs profils et objectifs sont hétérogènes.

Nombre de diplômés enquêtés : **39**Nombre de répondants : **37**Taux de réponse : **95%**

## Sommaire

- 1 - Profil de la population
- 2 - Situation des diplômés n'ayant pas interrompu leurs études, ou pendant moins de 2 ans
- 3 - Situation des diplômés ayant interrompu leurs études pendant deux ans ou plus

## 1 - Profil de la population

### ► L'ensemble des diplômés

Sexe	Nb		% cit.	
	Nb	% cit.	Nb	% cit.
Femme	6	15%		
Homme	33	85%		
<b>Total</b>	<b>39</b>	<b>100%</b>		

Nationalité	Nb		% cit.	
	Nb	% cit.	Nb	% cit.
Française	38	97%		
Étrangère	1	3%		
<b>Total</b>	<b>39</b>	<b>100%</b>		

Âge	Nb		% cit.	
	Nb	% cit.	Nb	% cit.
Moyenne = 24 ans Ecart-type = 0,9				
Moins de 24 ans	20	51%		
De 24 ans à 29 ans	19	49%		
De 30 ans à 34 ans	0	0%		
De 35 ans à 39 ans	0	0%		
40 ans et plus	0	0%		
<b>Total</b>	<b>39</b>	<b>100%</b>		

### ► Les diplômés répondants

#### Interruption des études entre le bac et l'obtention du diplôme d'ingénieur

	Nb	% obs.
Aucune interruption des études	37	100%
Interruption de moins de 2 ans	0	0%
Interruption de 2 ans ou plus	0	0%
<b>Total</b>	<b>37</b>	<b>100%</b>

#### Dernier(s) diplôme(s) obtenu(s) avant ou pendant le diplôme d'ingénieur

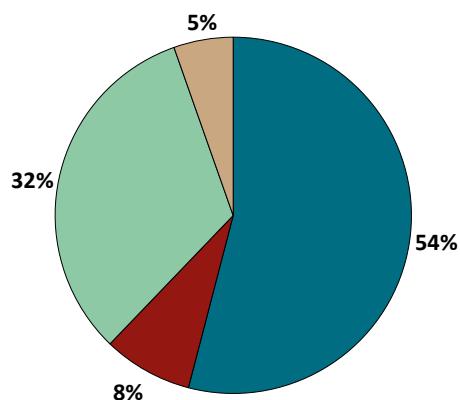
	Nb	% obs.
Diplôme d'école d'ingénieur	3	14%
<b>Master</b>	<b>4</b>	<b>19%</b>
Licence professionnelle	0	0%
Licence	1	5%
<b>DUT</b>	<b>6</b>	<b>29%</b>
BTS	0	0%
Autre diplôme	0	0%
<b>Aucun</b>	<b>8</b>	<b>38%</b>

Taux de réponse : 57%

## 2 - Diplômés n'ayant pas interrompu leurs études, ou pendant moins de 2 ans

Parmi les **37** diplômés ayant répondu à l'enquête, **tous** ont suivi la formation sans interruption d'études ou pendant moins de 2 ans.

### Situation des diplômés au 1er mars 2022



	Homme	Femme	Total
En emploi avec le diplôme*	17	3	20
En emploi avec un diplôme supérieur**	0	0	0
En recherche d'emploi	2	1	3
En études	12	0	12
Autres situations	2	0	2
<b>Total</b>	<b>33</b>	<b>4</b>	<b>37</b>

\* n'ayant pas obtenu de diplôme de niveau supérieur au diplôme d'ingénieur avant ou après l'obtention de celui-ci  
 \*\* ayant obtenu un diplôme de niveau supérieur au diplôme d'ingénieur avant ou après l'obtention de celui-ci

- ▶ **20** diplômés, ayant un niveau d'études à Bac+5, occupent un emploi (voir détails pages suivantes).
- ▶ **3** diplômés recherchent un emploi. L'un recherche depuis 6 mois un poste d'ingénieur dans l'énergie et les deux autres n'ont pas donné d'informations supplémentaires.
- ▶ **12** diplômés suivent des études (voir détails pages suivantes).
- ▶ **2** diplômés sont classés dans la catégorie "Autres situations", dont :
  - 1 en année sabbatique ;
  - 1 passe le concours d'officier de gendarmerie scientifique.

## CHIFFRES CLÉS

Population globale		Diplômés en emploi avec le diplôme d'ingénieur					
Taux d'insertion professionnelle <sup>(1)</sup>	Taux de poursuite d'études <sup>(2)</sup>	Statut d'emploi			Autres chiffres clés		
		% cadres <sup>(3)</sup>	% techniciens - agents de maîtrise <sup>(4)</sup>	% employés <sup>(5)</sup>	Durée médiane <sup>(6)</sup> accès au 1er emploi	Taux d'emploi stable <sup>(7)</sup>	Salaire brut médian <sup>(6)</sup>
<b>87%</b>	<b>32%</b>	95 %	5 %	0 %	1 mois	65 %	2817 €

(1) Nombre de diplômés en emploi / (Nombre de diplômés en emploi + Nombre de diplômés en recherche d'emploi)

(2) Nombre de diplômés en études / Nombre de répondants

(3) Ingénieurs, cadres, professions libérales, professions intellectuelles supérieures, auto-entrepreneurs, personnels de catégorie A de la fonction publique

(4) Techniciens, agents de maîtrise, maîtrise administrative et commerciale, VRP, personnels de catégorie B de la fonction publique

(5) Employés de bureau, de commerce, personnels de service, personnels de catégorie C de la fonction publique, manoeuvres, ouvriers

(6) Médiane = valeur telle que 50% des répondants sont au-dessus et 50% des répondants sont en-dessous

(7) Emplois stables : CDI, fonctionnaire, chef d'entreprise, profession libérale. Emplois instables : CDD, vacataire, intérimaire, emplois aidés

# L'entrée sur le marché du travail

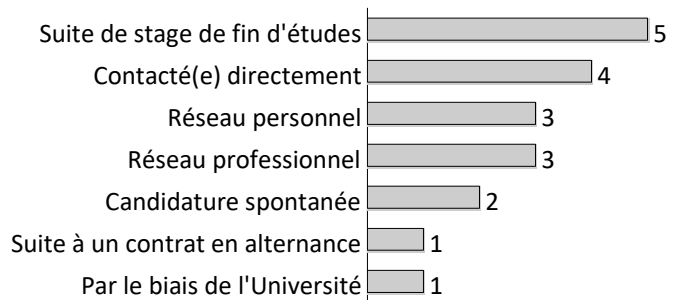
sans diplôme de niveau supérieur au diplôme d'ingénieur

## Type de contrat du premier emploi

	Homme	Femme	Total
Profession libérale, indépendant, chef d'entreprise, auto-entrepreneur	-	-	0
Fonctionnaire (y compris fonctionnaire stagiaire)	-	-	0
CDI	9	3	12
CDI de chantier, CDI de mission	-	-	0
CDD (y compris saisonnier, contractuel(le) de la fonction publique, ATER)	6	-	6
Vacataire	-	-	0
Intérimaire	1	-	1
Volontariat international	1	-	1
Emplois aidés (Contrat Initiative Emploi, Contrat Unique d'Insertion...)	-	-	0
Intermittent du spectacle, pigiste	-	-	0
Autre	-	-	0
<b>Total</b>	<b>17</b>	<b>3</b>	<b>20</b>

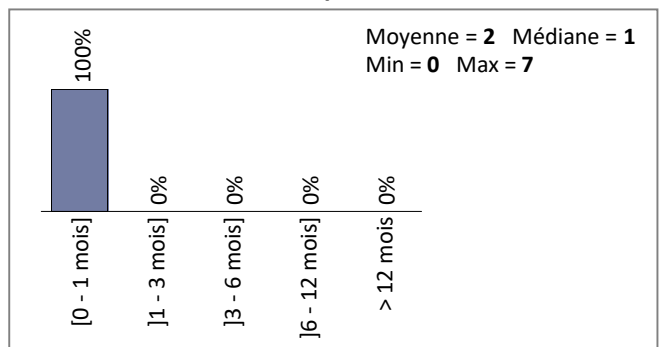
Taux de réponse : 100%

## Moyen d'accès au premier emploi



Taux de réponse : 95%

## Durée d'accès au 1er emploi



Taux de réponse : 100%

- ▶ 60% des diplômés occupent un premier emploi stable, ou ayant abouti à un emploi stable (pour les diplômés qui occupent toujours leur premier emploi).

# Les emplois occupés au 1er mars 2022

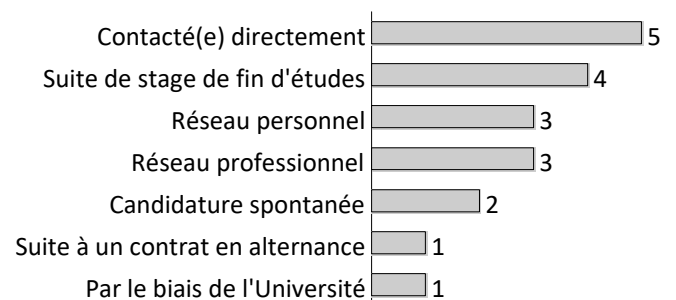
sans diplôme de niveau supérieur au diplôme d'ingénieur

## Type de contrat de l'emploi actuel

	Homme	Femme	Total
Profession libérale, indépendant, chef d'entreprise, auto-entrepreneur	-	-	0
Fonctionnaire (y compris fonctionnaire stagiaire)	-	-	0
CDI	10	3	13
CDI de chantier, CDI de mission	-	-	0
CDD (y compris saisonnier, contractuel(le) de la fonction publique, ATER)	5	-	5
Vacataire	-	-	0
Intérimaire	1	-	1
Volontariat international	1	-	1
Emplois aidés (Contrat Initiative Emploi, Contrat Unique d'Insertion...)	-	-	0
Intermittent du spectacle, pigiste	-	-	0
Autre	-	-	0
<b>Total</b>	<b>17</b>	<b>3</b>	<b>20</b>

Taux de réponse : 100%

## Moyen d'accès à l'emploi actuel

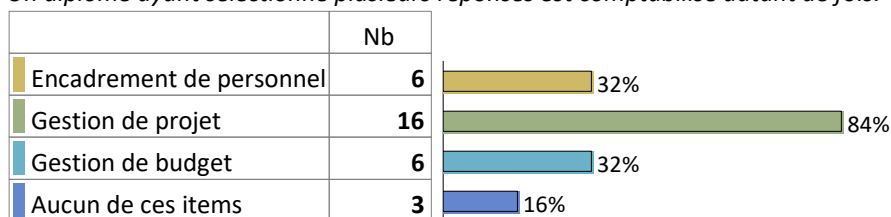


Taux de réponse : 95%

- ▶ 95% des diplômés sont toujours sur leur premier emploi depuis l'obtention de leur diplôme.
- ▶ 95% des diplômés travaillent à temps complet et 5% à temps partiel.
- ▶ La durée des contrats temporaires varie de 6 à 13 mois, et la durée médiane est de 8 mois.
- ▶ 65% des diplômés occupent actuellement un emploi stable.

## Les attributions particulières

Un diplômé ayant sélectionné plusieurs réponses est comptabilisé autant de fois.



Taux de réponse : 95%

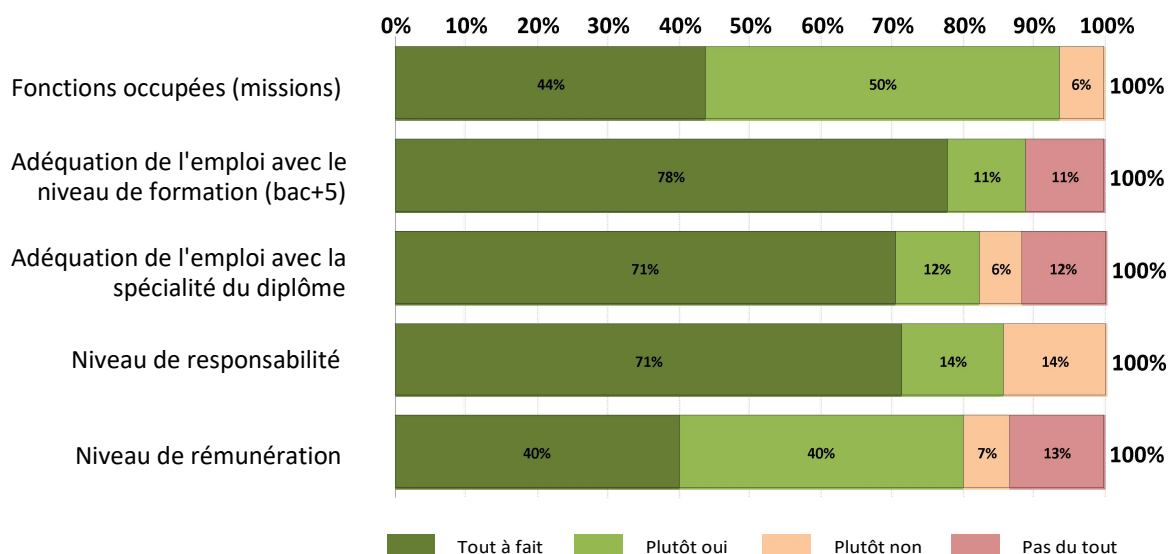
## Statut d'emploi

	Homme	Femme	Total
Personnel de catégorie A de la fonction publique	-	-	0
Ingénieur, cadre, professions intellectuelles supérieures	16	3	19
Profession libérale	-	-	0
Personnel de catégorie B de la fonction publique	-	-	0
Emploi de niveau intermédiaire : technicien(ne), agent de maîtrise, maîtrise administrative et commerciale, VRP	1	-	1
Personnel de catégorie C de la fonction publique	-	-	0
Employé administratif d'entreprise, de commerce, personnel de service (secrétaire, aide à domicile, hôte(sse) de caisse, vendeur(euse), serveur(euse),...)	-	-	0
Ouvrier	-	-	0
Agriculteur	-	-	0
Artisan, commerçant, chef d'entreprise	-	-	0
<b>Total</b>	<b>17</b>	<b>3</b>	<b>20</b>

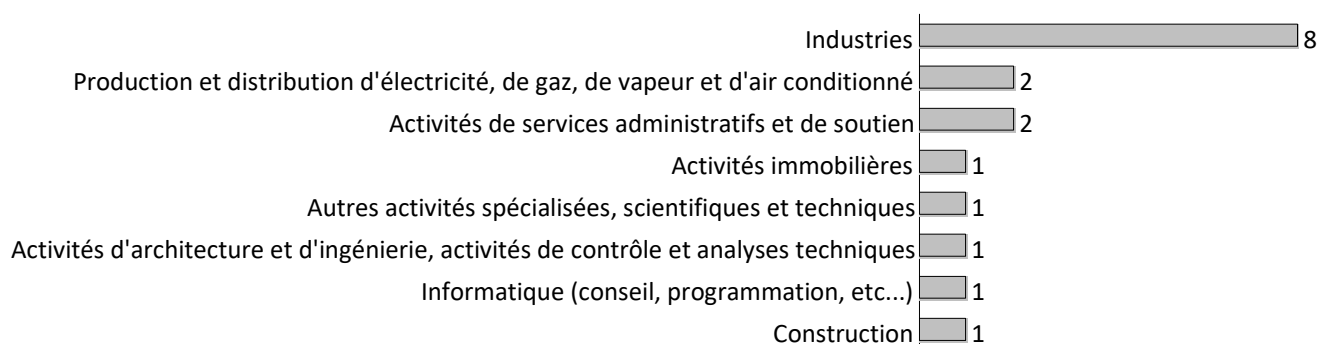
Taux de réponse : 100%

## Satisfaction de l'emploi occupé

Les diplômés en emploi ont évalué leur satisfaction vis-à-vis de l'emploi occupé sur cinq critères :



## Les emplois par secteur d'activité



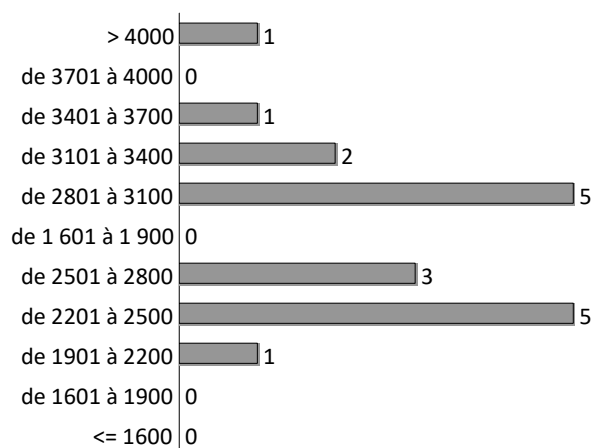
Taux de réponse : 85%

## Catégorie d'entreprises

	Nb	% cit.
<b>Entreprise privée (taille non précisée)</b>	1	5%
<b>Grande entreprise privée (sup. à 5000 salariés, tous sites confondus)</b>	5	26%
<b>Entreprise privée de taille intermédiaire (de 250 à 5000 salariés, tous sites confondus)</b>	5	26%
<b>Entreprise privée de taille moyenne (de 50 à 250 salariés tous sites confondus)</b>	4	21%
<b>Petite entreprise privée (de 10 à 50 salariés, tous sites confondus)</b>	3	16%
Microentreprise privée (moins de 10 salariés, tous sites confondus)	-	0%
Association, organisme professionnel	-	0%
Une personne exerçant une profession libérale ou un indépendant	-	0%
Vous-même	-	0%
<b>Secteur public (fonction et entreprise publiques, sécurité sociale, office publique d'HLM,...)</b>	1	5%
Autre	-	0%
Organisation internationale ou institution de l'Union Européenne	-	0%
Société d'économie mixte	-	0%
<b>Total</b>	<b>19</b>	<b>100%</b>

Taux de réponse : 95%

## Salaires des diplômés (hors primes)



Taux de réponse : 95%

Total	
Moyenne	2963 €
Min	2000 €
Max	6490 €
Médiane	2817 €

► Le salaire brut mensuel des diplômés (hors primes) varie de **2000 € à 6490 €**. Le salaire brut médian est de **2817 €\***.

\* Le SMIC brut mensuel au 1er mars 2022 est de 1 603,12 €.

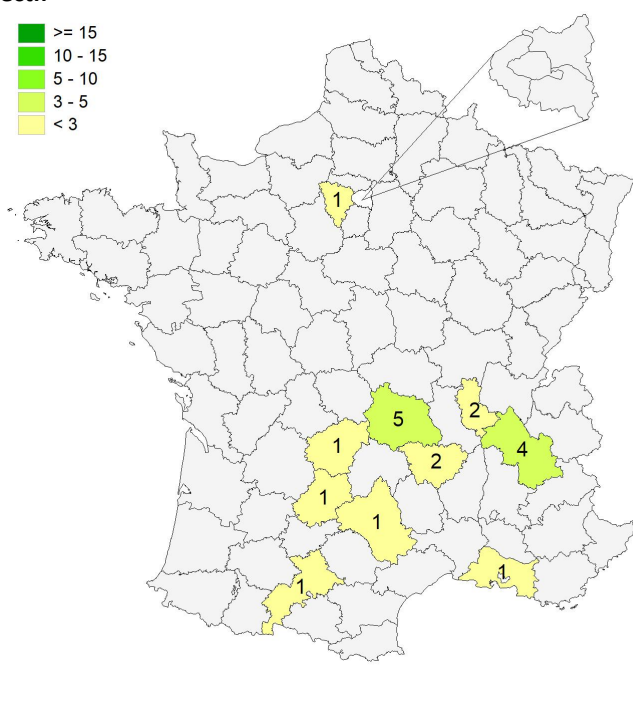
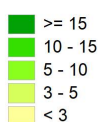
Les salaires sont calculés sur la base d'un temps plein.  
Les salaires des diplômés travaillant à l'étranger ne sont pas pris en compte dans le calcul.

## Primes

► 2 diplômés ont déclaré toucher des primes supplémentaires. En raison de ce faible effectif, aucune information sur les primes ne peut être communiquée.

## Lieu d'emploi

### Effectif



### Répartition géographique des emplois

Auvergne-Rhône-Alpes	13	65%
Ile-de-France	1	5%
Autres départements français de métropole	5	25%
France d'Outre-Mer	0	0%
Étranger	1	5%
Suede	1	

Taux de réponse : 100%

## Liste des emplois occupés (avec le diplôme d'ingénieur)

Emploi occupé	Missions	Effectif
Assistant chargé d'opérations	-	1 H
Chargé d'affaires	Chargé de nouveaux travaux (dimensionnement, chiffrages...) et suivi des contrats de performance énergétique	1 H
Chargé d'affaires photovoltaïque	- Qualification client ; - Étude de faisabilité de projets photovoltaïque ; - Présentation des projets aux clients ; - Suivi du projet.	1 H
Chargé de mission qualité	-	1 H
Consultant en management de transition	-	1 H
Consultant en recrutement	-	1 H
Ingénieur d'applications	-	1 H
Ingénieur défectivité	-	1 H
Ingénieur d'études	- Responsable gestion des fournisseurs (service Environnement) ; - Vérification du bon respect des réglementations environnementales en vigueur ; - Suivi des plans d'action mis en place en prévision de futurs risques d'obsolescence (secteur automobile).	1 F
Ingénieur développement produit Europe	-	1 H
Ingénieur en bureau d'études	Déléguer les tâches en lien avec les projets et implanter les équipements dans les projets architecturaux en France	1 H
Ingénieur maintenance	-	1 H
Ingénieur manager de production	Management, pilotage de production, gestion de projets et reporting technique	1 H
Ingénieur process integration	-	1 F
Ingénieur projet transformation	Gestion de projet, travail sur ERP	1 H
Ingénieur recherche et développement métallurgiste	Projets recherche et développement, alliages d'aluminium pour l'aéronautique	1 H
Ingénieur service programme	- Suivi des bilans matières oléfines et utilités ; - Analyse des pertes / écarts de bouclage ; - Assurer la cohérence des bilans avec la marche réelle des unités.	1 H
Ingénieur chargé d'affaires - bureau d'études en mécanique	-	1 F
Recruteur et Business Developer	-	1 H
Responsable d'affaires	-	1 H
	<b>TOTAL</b>	<b>20</b>

# Études poursuivies en 2021-2022

## Type de formations

	Nb	
<b>Doctorat</b>	<b>6</b>	50%
DSN (Diplôme Supérieur de Notariat)	-	0%
CAPA (Certificat d'Aptitude à la Profession d'Avocat)	-	0%
Études médicales	-	0%
Autre poursuite d'études	-	0%
Diplôme d'ingénieur	-	0%
Diplôme d'école de commerce ou de gestion	-	0%
Autre diplôme d'école supérieure (art, communication, ...)	-	0%
<b>Master 2ème année</b>	<b>6</b>	50%
Master 1ère année	-	0%
Études paramédicales	-	0%
Formation spécifique courte, un an maximum (DU...)	-	0%
Préparation aux concours	-	0%
Licence professionnelle	-	0%
Licence	-	0%
Classe préparatoire Adaptation Technicien Supérieur (ATS)	-	0%
DUT	-	0%
BTS	-	0%
Autre complément de formation ou réorientation	-	0%
<b>Total</b>	<b>12</b>	

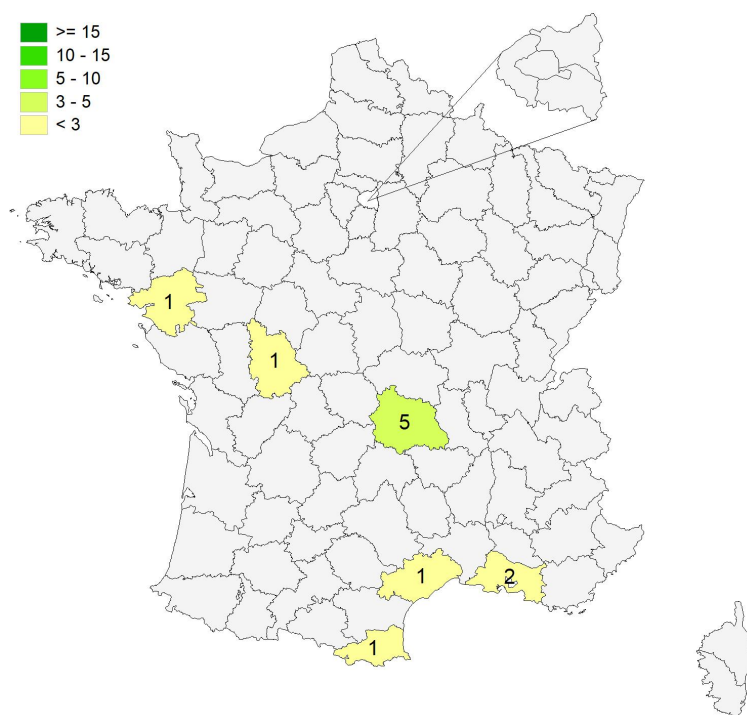
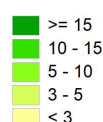
50% en poursuite d'études

50% en complément de formation ou en réorientation

Taux de réponse : 100%

## Lieu des études

### Effectif



### Répartition géographique des études

Auvergne-Rhône-Alpes	5	42%
Ile-de-France	0	0%
Autres départements français de métropole	6	50%
France d'Outre-Mer	0	0%
Étranger	1	8%
<i>Espagne</i>	1	

Taux de réponse : 100%



## Liste des études suivies

Types d'études	Études suivies	Établissement	Site des études	Effectif
Docteurat	Doctorat en Astronomie et astrophysique	Universidad de Barcelona	Barcelone (Espagne)	1 CD
	Doctorat en Sciences de l'ingénieur	Université de Perpignan Via Domitia	Perpignan	1 CD
	Doctorat en Physique des matériaux	Université de Poitiers	Chasseneuil-du-Poitou	1 CD
	Doctorat en Électronique	Université de Montpellier	Montpellier	1 FI
	<i>Non précisé</i>	Subatech		Nantes
École Doctorale des Sciences Pour l'Ingénieur Université Clermont Auvergne			Clermont-Ferrand	
Master 2ème année	Mention Physique et technologies des rayonnements pour l'industrie et la physique médicale	EUPI - École Universitaire de Physique et d'Ingénierie Université Clermont Auvergne	Clermont-Ferrand	2 CA 2 FI
	Mention Physique fondamentale	Aix-Marseille Université	Marseille	1 FI
	<i>Non précisé</i>	INSTN (Institut National des Sciences et Techniques Nucléaires)	Cadarache	1 FI
<b>TOTAL</b>				<b>12</b>

FI : en formation initiale classique    CA : en contrat d'apprentissage    CP : en contrat de professionnalisation    CD : en contrat doctoral  
 FC : en formation continue    AC : en année de césure    EF : élève fonctionnaire    acp : aucun des cas précédents    np : non précisé

### 3 - Diplômés ayant interrompu leurs études pendant plus de deux ans

Parmi les **37** diplômés ayant répondu à l'enquête, **aucun** n'a suivi la formation après avoir interrompu ses études pendant 2 ans ou plus.

#### Références de la population

Régime d'inscription	Nationalité	Inscrits	Diplômés	Enquêtés
FI <sup>(1)</sup>	Français	41	36	36
	Étranger	2	1	1
CA <sup>(2)</sup>	Français	0	0	0
	Étranger	0	0	0
CP <sup>(3)</sup>	Français	2	2	2
	Étranger	0	0	0
Cés <sup>(4)</sup>	Français	0	0	0
	Étranger	0	0	0
RE <sup>(5)</sup>	Français	0	0	0
	Étranger	0	0	0
FC <sup>(6)</sup>	Français	0	0	0
	Étranger	0	0	0
<b>TOTAL</b>		<b>45</b>	<b>39</b>	<b>39</b>

- (1) Formation initiale classique
- (2) Contrat d'apprentissage
- (3) Contrat de professionnalisation
- (4) Année de césure
- (5) Reprise d'études
- (6) Formation continue classique