

2 JUILLET 2024 • 11h/17h • CAMPUS DES CÉZEAUX

fête  
des  
personnels  
UCA

JOURNÉE BANALISÉE POUR LES PERSONNELS UCA, CLERMONT AUVERGNE INP, ENSACF

INSCRIPTIONS **JUSQU'AU 19 JUIN**



[Buffet cocktail et bus](#)



[Animations sur réservation](#)

EN PARTENARIAT AVEC

## La Fête des personnels UCA revient le mardi 2 juillet 2024, campus des Cézeaux !

Cette année, l'événement prend une dimension inédite. La Fête réunit pour la première fois l'ensemble des personnels de tous les sites (campus clermontois et territoriaux) ainsi que les personnels des établissements composantes (Clermont Auvergne INP et l'Ecole Nationale Supérieure d'Architecture de Clermont-Ferrand).

La journée est banalisée afin que tous les personnels, quel que soit leur statut, puissent y participer librement. Toutes les activités de l'établissement sur tous les sites sont suspendues, sauf activité exceptionnelle ne pouvant être déplacée.

La journée est placée sous le signe de la cohésion, de l'esprit d'équipe et du partage. Elle est dédiée à tous les personnels qui contribuent chaque jour au développement de l'établissement. Durant ce moment privilégié, chacun et chacune pourra se détendre et renforcer ou créer des liens entre collègues.

Pour cette nouvelle édition, la programmation est riche et variée. Une quarantaine d'animations bien-être, santé, prévention, ludiques, découverte et gourmandes sont offertes par l'UCA. Il est ainsi possible de se restaurer au buffet cocktail, de profiter des concerts, de prendre le temps de découvrir et d'échanger avec les talents cachés ou méconnus de collègues à travers les « Talents de l'UCA en lumière ». Chaque personnel peut constituer son propre programme selon ses envies...

Un grand merci aux services et personnels de l'UCA qui ont contribué à l'organisation de cette Fête des personnels. L'UCA remercie également pour leur soutien la MGEN, les villes d'Aubière et de Romagnat ainsi que Clermont Auvergne Métropole.

Profitez pleinement de cet événement convivial et festif.

**Belle fête des personnels UCA  
à tous et toutes !**

## TABLE DES MATIÈRES

INFORMATIONS PRATIQUES ET CONSIGNES .....	4
GRILLE DE LA PROGRAMMATION .....	6
PROGRAMME DÉTAILLÉ .....	8
PLANS.....	14
MÉMO TRI.....	16



## INFORMATIONS PRATIQUES ET CONSIGNES

### Accès aux animations

Toutes les animations sont gratuites et réservées aux personnels UCA, Clermont Auvergne INP et ENSACF.

L'accès aux animations est soit en accès libre soit sur inscription préalable obligatoire jusqu'au 19 juin 2024. Plus d'informations aux pages « Programme détaillé ».

Pour que chaque animation puisse commencer à l'heure, merci d'arriver 10 minutes à l'avance pour vous installer. En cas de retard, l'animateur se réserve le droit de refuser l'accès, même si vous êtes en possession d'une confirmation d'inscription.

Prévoyez une tenue adaptée à la pratique des animations que vous choisissez !

### Construisez votre programme individuel tout en pensant aux collègues

Pour les animations sur inscription le nombre de places est limité. Vous pouvez vous inscrire au maximum à 2 animations sur réservation obligatoire en plus du buffet cocktail (réservation obligatoire à effectuer par ailleurs) et de la photo de service (réservation facultative déjà effectuée par les responsables de structure). Veillez à vous inscrire en étant vigilant·e aux horaires et aux temps de déplacement pour vous rendre sur les animations. Pour les personnels des campus territoriaux, les bus (voir ci-dessous « se déplacer ») repartent du campus des Cézeaux à 17h10, il est recommandé de s'inscrire à des animations se terminant un peu avant 17h. Une fois votre inscription confirmée, vous êtes engagé·e à participer aux animations concernées.

### Accessibilité personnes à mobilité réduite

Afin que nous prêtions une attention particulière à votre accueil, merci de bien vouloir nous prévenir dans le formulaire d'inscription (champ « Observations »).

### Fontaines à eau

Des fontaines à eau sont à disposition. Contribuez à la réduction des déchets : pensez à apporter une gourde ou un gobelet réutilisable pour remplir d'eau fraîche votre propre contenant.

### Gestion des déchets

Dans le cadre d'une démarche éco-responsable, l'événement est pensé de façon à limiter la production de déchets, à privilégier les produits durables et à organiser le tri sur place avec notamment le prêt de matériel dédié par Clermont Auvergne Métropole.

Chaque personnel veillera à contribuer au tri des déchets en déposant notamment les emballages et papiers dans les sacs ou bacs jaunes.



### Se déplacer

L'UCA encourage tous les modes de mobilités douces (transport en commun, vélo, marche à pied, covoiturage, etc.).

#### → Personnels UCA clermontois

Des titres de transports T2C sont mis à disposition gratuitement par chaque service pour les personnels UCA de l'agglomération. Pensez à les demander auprès de votre structure avant l'événement.

#### → Personnels UCA des campus territoriaux

Les personnels UCA des campus d'Aurillac, Montluçon, Moulins, Vichy et Le Puy-en-Velay bénéficient d'un transport en autocar gratuit sur inscription. Un référent est désigné pour chacun des campus pour veiller au bon déroulement du trajet : le prévenir en cas de besoin.

→ Toutes les infos (horaires et lieux des départs, référent par site) dans le formulaire d'inscription :



### Toilettes

Des toilettes, y compris PMR, sont accessibles au rez-de chaussée des bâtiments PME, salle polyvalente MVE, BU Sciences, UFR mathématiques.



### Consignes de sécurité

#### → en cas de fortes chaleurs

- Boire régulièrement (toutes les 20 minutes) même si la soif ne se fait pas sentir
- Porter des vêtements amples, légers et clairs (favorisant la circulation de l'air et l'évaporation de la sueur)
- Se protéger du soleil
- Déceler tous signes de coup de chaleur chez les collègues

#### → en cas d'urgence

- Prévenez les secours internes PC Sécurité des Cézeaux :
- **N°42** (depuis un poste interne)
  - **04 73 40 55 00** (depuis un poste externe).



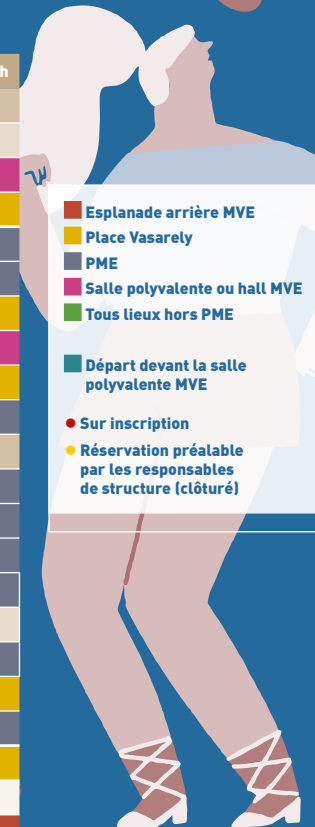
# GRILLE DE LA PROGRAMMATION

		11h	17h
<b>OUVERTURE</b>	Mot d'accueil et fanfare L'Hépatix	11h-12h	
<b>GOURMANDISE</b>	• Buffet cocktail		12h-14h
	Dégustation de produits par PassUCA		13h-17h
	Machine à pop corn		13h-17h
<b>BIEN-ÊTRE, SANTÉ, PRÉVENTION</b>	• Auto-massage		13h / 13h40 / 14h20 / 15h / 15h40 / 16h20
	• Cohérence cardiaque et micro-sieste		13h / 13h50 / 14h40 / 15h30 / 16h20
	• Contre la montre de la communication non violente		13h30 / 13h55 / 14h20 / 14h45 / 15h10 / 15h35 / 16h / 16h25
	Jeux autour de la santé mentale		12h-17h
	Jeux autour du sexisme		13h-17h
	• Lunch box		13h / 14h / 15h / 16h
	Manipulation d'extincteur		13h-15h
	• Méditation		13h / 13h45 / 14h30 / 15h15 / 16h / 16h45
	• Qi gong		13h / 13h50 / 14h40 / 15h30 / 16h20
	• Siestes sonores		14h / 14h30 / 15h / 15h30 / 16h / 16h30
	• Sophrologie (animé par le SUAPS)		13h / 13h45 / 14h30 / 15h15 / 16h / 16h45
	• Sophrologie (animé par le SSE)		13h / 13h40 / 14h20 / 15h
	• Stretching		13h / 13h45 / 14h30 / 15h15 / 16h / 16h45
	Vélo smoothie		13h-17h
	• Yoga du rire		13h / 13h40 / 14h20 / 15h / 15h40 / 16h20
	<b>LUDIQUE, DÉCOUVERTE</b>	Baby-foot géant	
• Balade découverte sur le campus			14h30 / 15h40
Battle archery			13h / 13h30 / 14h / 14h30 / 15h / 15h30 / 16h / 16h30
Challenge des Tours de Froebel			12h-17h
Concert de Wooz			12h10-14h10
Concert de Jeuselou du dimanche			14h40-17h
• Escape hunt			13h / 13h25 / 13h50 / 14h15 / 14h40 / 15h05 / 15h30 / 15h55 / 16h20 / 16h45
• Expérience sensorielle Sensas			13h / 15h05
• Golf			13h / 13h45 / 14h30 / 15h15 / 16h / 16h45
Jeux en bois			12h-17h
• Jolette et tandem			13h / 13h45 / 14h30 / 15h15 / 16h / 16h45
Lasergame			13h-17h
Mölkky			13h-17h
• Pétanque (inscription sur place)			14h / 15h / 16h
Prêt «découverte» de documents pour l'été			13h30-16h
• Quiz room			13h / 13h25 / 13h50 / 14h15 / 14h40 / 15h05 / 15h30 / 15h55 / 16h20 / 16h45
• Salsa			13h / 13h45 / 14h30 / 15h15 / 16h / 16h45
Talents de l'UCA en lumière			11h30-17h
Visite du Kap (Learning centre)			12h50 / 13h50 / 14h50
Ze Wall			13h-17h
<b>PHOTO DE SERVICE</b>	• Studio photo groupe		12h-17h

- Esplanade arrière MVE
- Place Vasarely
- PME
- Salle polyvalente ou hall MVE
- Tous lieux hors PME

- Départ devant la salle polyvalente MVE
- Sur inscription
- Réservation préalable par les responsables de structure (clôturé)





# PROGRAMME DÉTAILLÉ

## OUVERTURE

Mot d'accueil

11h  Place Vasarely

Mathias Bernard, président de l'UCA et Blaise Pichon, vice-président Vie universitaire et conditions de travail ouvrent la fête par un mot d'accueil dédié à tous les personnels.

## ANIMATIONS BIEN-ÊTRE, SANTÉ, PRÉVENTION

Auto-massage

13h / 13h40 / 14h20 / 15h / 15h40 / 16h20

 Salle B.0.13 et B.0.20 au PME

L'auto-massage consiste à masser soi-même des parties de son corps. Cette technique est efficace pour dénouer des tensions, faire face aux situations de stress du quotidien et apaiser les douleurs musculaires. Dans cet atelier, les participants découvriront plusieurs gestes simples, issus notamment des traditions de santé asiatiques, qu'ils pourront reproduire au quotidien.

→ 20 places (2 groupes)/session de 30 min



Cohérence cardiaque et micro-sieste

13h / 13h50 / 14h40 / 15h30 / 16h20

 Salle B.0.17 au PME

Atelier offrant une pause régénératrice. Pratique combinant cohérence cardiaque et micro-sieste, propose des outils de gestion du stress.

→ 30 places/session de 40 min



Contre la montre de la communication non violente

13h30 / 14h15 / 15h / 15h45

 Place Vasarely

Jeu/Débat : sensibilisation ludique à la communication non violente couplée à une course de rapidité sur vélo bureau. Atelier proposé par le SST.

→ 120 places (2 équipes de 3 minimum) / session de 30 min



Fanfare L'Hépatix

11h30  Place Vasarely

Interprétation de quelques morceaux choisis par la fanfare d'étudiantes et étudiants en santé de Clermont.

Jeux autour de la santé mentale

12h-17h  Hall MVE

Collectivement, détectons les signaux d'alerte, découvrons aussi nos forces et nos atouts. Atelier proposé par la MGEN.

→ 6 places/session de 20 min

Accès libre

Jeux autour du sexisme

13h-17h  Place Vasarely

« Sexisme sans façon » : jeu pédagogique du réseau Anact-Aract pour apprendre à démasquer les différentes facettes du sexisme et identifier leurs composantes dans les situations de travail au quotidien. « Moi c'est Madame » : jeu de cartes pour riposter au sexisme. Jeux animés par le Comité égalité.

Accès libre

Lunch box

13h / 14h / 15h / 16h  Salle B.0.03 au PME

Atelier diététique participatif pour apprendre à composer des lunch box équilibrées (salades composées, repas froids, végétariens...).

→ 15 places/session de 50 min



Manipulation d'extincteur

13h-15h  Place Vasarely

Initiation à la manipulation d'extincteur sur bac à feu. Atelier proposé par le SPR.

Accès libre

Méditation

13h / 13h45 / 14h30 / 15h15 / 16h / 16h45

 Salle B.0.12 au PME

Atelier de pleine présence pour améliorer l'état de santé ressenti. Atelier proposé par le SSE.

→ 20 places/session de 30 min



Qi gong

13h / 13h50 / 14h40 / 15h30 / 16h20

 Salle B.0.10 au PME

Atelier proposant des exercices psychocorporels pour travailler en douceur le tonus postural, l'amplitude respiratoire et la dissolution des tensions musculaires.

→ 30 places/session de 40 min



Siestes sonores

14h / 14h30 / 15h / 15h30 / 16h / 16h30

 Salle B.0.18 au PME

Écoute relaxante (sur fatboys et transats) de pièces musicales sélectionnées par votre service culturel préféré, permettant un lâcher-prise mental, voire un endormissement physique momentané. Atelier proposé et animé (lentement) par le directeur du SUC.

→ 15 places/session de 25 min



Sophrologie 1

13h / 13h45 / 14h30 / 15h15 / 16h / 16h45

 Salle B.0.19 au PME

Initiation pour expérimenter la sophrologie. Atelier proposé par le SUAPS.

→ 10 places/session de 30 min



Sophrologie 2

13h / 13h40 / 14h20 / 15h

 Salle B.0.11 au PME

Atelier de sophrologie pour améliorer la vie quotidienne. Atelier proposé par le SSE.

→ 20 places/session de 30 min



Stretching

13h / 13h45 / 14h30 / 15h15 / 16h / 16h45

 Salle B.0.06 au PME

Des enchaînements de postures en prévention des méfaits liés à la posture assise. Atelier proposé par le SUAPS.

→ 20 places/session de 30 min



Vélo smoothie

13h-17h  Place Vasarely

Atelier où on pédale, on partage et on déguste des jus de fruits frais ! Atelier proposé par la MGEN.

Accès libre

Yoga du rire

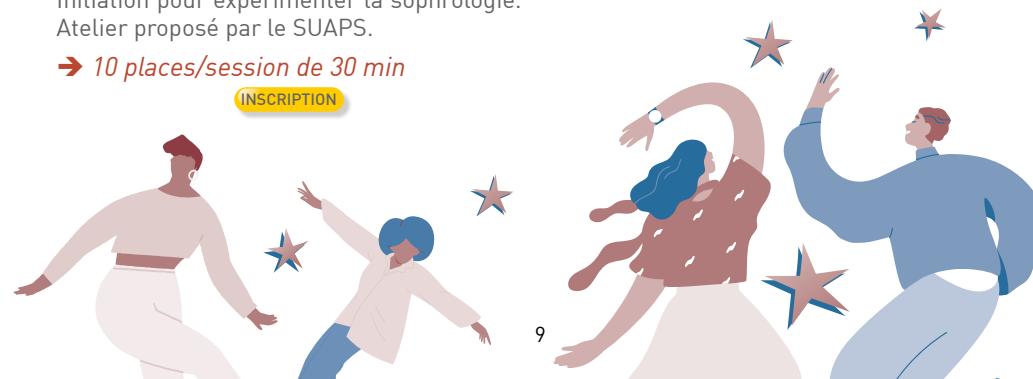
13h / 13h40 / 14h20 / 15h / 15h40 / 16h20

 Salle B.0.07 et B.0.08 au PME

Le rire est libérateur et fédérateur, il permet de lutter contre le stress et de prendre du recul devant les problèmes du quotidien. Atelier pratique incluant des exercices de rire, de respiration et de relaxation.

→ 20 places (2 groupes)/session de 30 min





## ANIMATIONS LUDIQUES, DÉCOUVERTE

### Baby-foot géant

12h-17h  Place Vasarely

Enflammez les manettes et faites rouler la balle pour exploser le score avec le baby-foot géant ! Jouez à 11 contre 11, lancez-vous dans un match hors norme !

→ 22 places/partie

Accès libre

### Balade découverte sur le campus

14h30 / 15h40  Départ devant la salle polyvalente MVE

Balade du pop'art jusqu'au musée de zoologie où aura lieu une animation sur les oiseaux et une visite des collections du musée. Atelier proposé par les Référents Développement Durable.

→ 20 places/visite d'1h

INSCRIPTION

### Battle archery

13h / 13h30 / 14h / 14h30 / 15h / 15h30 / 16h / 16h30  Esplanade arrière MVE

Divertissement, stratégie, cohésion pour conquérir la victoire ! Jeu original où deux équipes s'affrontent dans l'objectif de toucher un maximum d'adversaires avec une flèche. Zéro danger et sans douleur : l'embout des flèches est en caoutchouc et la puissance des arcs est limitée.

→ 12 places/session de 25 min

INSCRIPTION

### Challenge des Tours de Froebel

12h-17h  Esplanade arrière MVE

Jeu coopératif : réalisez rapidement une grande tour faite de blocs de bois à l'aide d'un dispositif maîtrisable en équipe. Atelier proposé par la MGEN.

→ 24 places/session de 30 min

Accès libre

### Concert de Wooz

12h10-14h10  Place Vasarely

Quatuor local chant-piano-contrebasse-batterie. Chansons de la pop culture sous un format jazz.

Accès libre


### Concert de Jeuselou du dimanche

14h40-17h  Place Vasarely

Quatuor local d'instruments qui reprend des airs de musique traditionnelle auvergnate en format jazz «débridé».

Accès libre

### Escape hunt

13h / 13h25 / 13h50 / 14h15 / 14h40 / 15h05 / 15h30 / 15h55 / 16h20 / 16h45  
 Salle B.0.05 au PME

2 ateliers d'énigmes à découvrir entre collègues.

→ 10 places (2 équipes de 5)/session de 20 min

INSCRIPTION

### Expérience sensorielle Sensas

13h / 15h05  Salle B.0.22 au PME

Concept ludique et insolite basé exclusivement sur vos 5 sens. Testez 5 ateliers entre collègues !

→ 40 places (5 équipes de 8)/session de 2h

INSCRIPTION

### Golf

13h / 13h45 / 14h30 / 15h15 / 16h / 16h45  
 Place Vasarely

Simulation pour s'initier à la pratique du golf. Atelier proposé par le SUAPS.

→ 15 places/session de 30 min

INSCRIPTION

### Jeux en bois

12h-17h  Tous lieux hors PME

Billard à élastique, billard aérobille, billard hollandais, billard japonais, meule, double chinois, palet pétanque, zig zag, palets foot, table à élastiques, puissance 4 géant, air hockey, top the bottle, bâtonnets géants, aérobille, crokinole, watterlily, ydrody, parcours coopératif, l'Everest, pétanque sur table, accroche-toi, palets bretons.

Accès libre

### Joëlette et tandem

13h / 13h45 / 14h30 / 15h15 / 16h / 16h45  
 Place Vasarely

Une randonnée accessible à tous avec un matériel de sport et de loisir original et adapté. Atelier proposé par le SUAPS.

→ 10 places/session de 30 min

INSCRIPTION

### Lasergame

13h-17h  Esplanade arrière MVE

Défiez vos collègues... L'adrénaline du paintball mélangé au fun du lasergame.

→ 16 places/session de 10 min

Accès libre

### Mölkky

13h-17h  Esplanade arrière MVE

Début des parties à 13h30. Jeu animé par PassUCA.

→ De 2 à 6 personnes/partie d'1h max

Inscription sur place de 13h à 13h30

### Pétanque

14h / 15h / 16h  Esplanade arrière MVE

En triplette ou doublette : une équipe affronte une autre équipe de pétanqueurs, pétanqueuses. Dans la mesure du possible, chaque joueur, joueuse amène son propre jeu de boules. Atelier proposé par PassUCA.

→ 2 équipes de 2 à 3 personnes/partie à 13 points (1 h maxi)

Inscription sur place de 13h à 13h45

### Prêt «découverte» de documents pour l'été

13h30-16h  Place Vasarely

Bibliothèque hors les murs proposée par BU-UniVegE. Une sélection de documents est proposée à la lecture dans un espace convivial. Documents disponibles à l'emprunt pour l'été.

Accès libre

### Quiz room

13h / 13h25 / 13h50 / 14h15 / 14h40 / 15h05 / 15h30 / 15h55 / 16h20 / 16h45  
 Salle B.0.04 au PME

Testez entre collègues votre connaissance de la culture populaire ! 2 équipes se défient.

→ 20 places (2 équipes de 10)/session de 20 min

INSCRIPTION

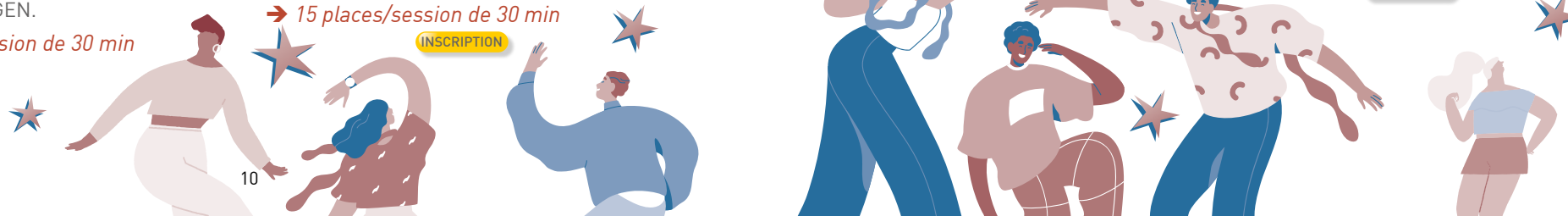
### Salsa

13h / 13h45 / 14h30 / 15h15 / 16h / 16h45  
 Place Vasarely

Découvrez la salsa, une danse latine. Atelier proposé par le SUAPS.

→ 40 places/session de 30 min

INSCRIPTION



**Talents de l'UCA en lumière**  
**11h30-17h** 📍 **Tous lieux hors PME**

L'UCA encourage chacun de ses personnels à exprimer un talent caché ou méconnu qui peut être artistique, créatif, sportif, solidaire. Découvrez les à travers des expositions et des présentations.

Consultez le Focus Talents page suivante

*Accès libre*

**Visite du Kap (Learning centre)**  
**12h50 / 13h50 / 14h50** 📍 **Départ devant la salle polyvalente MVE**

Laissez-vous aller au plaisir d'une visite guidée du nouvel équipement en centre-ville de Clermont-Ferrand. Transport en bus inclus. Visite proposée par la BU-UniVegE.

➔ *40 places/visite (transport + visite : 2h)*

**INSCRIPTION**

**ANIMATIONS GOURMANDES**

**Buffet cocktail**  
**12h-14h** 📍 **Place Vasarely**

Buffet et animations culinaires offertes aux personnels UCA, Clermont Auvergne INP et ENSACF pour un déjeuner convivial en plein air.

**INSCRIPTION**

**Dégustation de produits par PassUCA**  
**13h-17h** 📍 **Hall MVE**

Goûtez des produits proposés par l'association des personnels UCA (PassUCA) lors de commandes groupées (saucisson, miel, chocolats...). Animation proposée par PassUCA.

*Accès libre*

**PHOTO DE SERVICE**

**Studio photo groupe**  
**13h-17h** 📍 **Salle Polyvalente MVE**

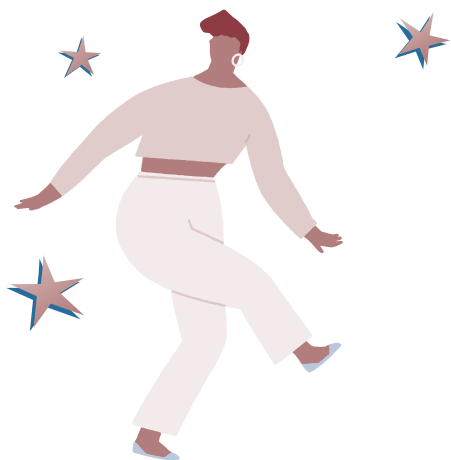
Posez pour une photo officielle et une photo fun avec les collègues du service.

➔ *Réservation préalable par le responsable de structure (clôturé)*

**Ze Wall**  
**13h-17h** 📍 **Place Vasarely**

Plus qu'une animation, une expérience qui rassemble tout le monde ! 40 jeux différents au choix.

*Accès libre*



**Machine à pop-corn**  
**13h-17h** 📍 **Place Vasarely**

Grand ou grande gourmand·e ? Laissez parler votre gourmandise...

*Accès libre*



# FOCUS TALENTS DE L'UCA EN LUMIÈRE ÉDITION 2024



🕒	📖	📍	👤
11h30	Tap dance (claquettes)	Place Vasarely	Anaïs Broch
12h-17h	Exposition de peinture, dessin	Salle polyvalente MVE	Marc-Aurele Hendrickx
12h-17h	Exposition de composition florale	Salle polyvalente MVE	Cécile Charasse
12h-17h	Exposition de photographie animale	Salle polyvalente MVE	Jean-Pierre Toumazet
12h-17h	Exposition de céramique	Salle polyvalente MVE	Remedios Rodriguez
13h / 14h	Jeu de rôle	Salle polyvalente MVE	Mathieu Gans
13h-17h	Béhourd léger	Esplanade arrière MVE	Guillaume Andrieux
14h10	Magie des cartes	Salle polyvalente MVE	Frédéric Hayek

# PLANS



Fontaine à eau  
WC Toilettes



BAC | SAC | COLONNE JAUNE

+ clermont  
auvergne  
métropole

# mémo tri

Le tri  
se simplifie,  
**100%**  
des papiers et  
des emballages  
vont dans le  
bac jaune.



ENSEMBLE  
TRIONS  
PLUS  
ET REDUISONS  
NOS DÉCHETS  
EN LIMITANT  
NOS EMBALLAGES

Astuces et conseils sur [clermontmetropole.eu](http://clermontmetropole.eu)

## 100% DES EMBALLAGES



Tous les emballages en métal

BOUCHONS, CAPSULES, COUVERCLES,  
BLISTERS MÉDICAMENTS...



BOÎTES, CONSERVES, AÉROSOLS, CANETTES,  
TUBES...



Tous les emballages en plastique

POTS, COUVERCLES, BARQUETTES...



SACS ET FILMS PLASTIQUES



FLACONS, BIDONS, BOUTEILLES, TUBES



Tous les emballages en carton

BRIQUES

CARTONNETTES

BOÎTES



## 100% DES PAPIERS

Séparer le film plastique de votre magazine (publicité) avant de mettre les deux objets au tri.



Tous les papiers, cartons

JOURNAUX, PUBLICITÉS,  
MAGAZINES, LIVRES, CATALOGUES,  
CAHIERS, ENVELOPPES, SACS...



## Petit rappel

Un emballage ménager est un objet destiné à contenir et à protéger des marchandises, à permettre leur manutention, leur acheminement et à assurer leur présentation.

## Les points de collecte jaunes



En bac



En sac



En colonne

## Pour bien trier

- **Jeter en vrac** les emballages
- **Ne pas laver** les emballages mais bien les vider
- **Ne pas imbriquer** plusieurs emballages les uns dans les autres
- **Séparer** les différents éléments d'un emballage
- **Plier les cartons** pour gagner de la place

## Ne pas mettre

- Tout objet qui n'est pas un emballage ou du papier (pots de fleurs, casseroles, enjoliveurs, téléphones portables, etc...)
- Les piles, les batteries et les ampoules
- Le verre
- Le textile
- Les restes alimentaires
- Les masques, les gants et les mouchoirs

## ET MES AUTRES DÉCHETS ?



### Dans le bac gris

**En sac fermé** : les déchets d'hygiène (mouchoirs, lingettes, coton-tiges, cotons, couches, protections hygiéniques...), les petits objets en plastique (stylos, rasoirs, brosses à dents, masques, gants...), la vaisselle cassée, la literie du chat, les sacs d'aspirateurs, les balayures, les restes alimentaires pour les logements ne bénéficiant pas de la collecte des biodéchets ou de composteur...



### Dans la colonne à verre

**En vrac** : les bouteilles, pots et bocaux en verre (bouchons et couvercles à déposer dans le bac jaune).



### Dans le bac biodéchets ou le composteur

Les déchets alimentaires et les petits déchets de jardin, les papiers souillés (mouchoirs et serviettes en papier, essuie-tout).



### En déchetterie

Les encombrants, les gros cartons, les vieux meubles, les matelas, l'électroménager, les gravats, le bois, la ferraille, les textiles, linge et chaussures, les déchets de jardin, les déchets dangereux, les jouets hors d'usage, l'huile alimentaire, les piles et batteries, les ampoules et tubes néons...



Informations complémentaires sur  
[clermontmetropole.eu](http://clermontmetropole.eu)

Clermont Auvergne Métropole  
Direction de la gestion des déchets

64-66 avenue de l'Union Soviétique, BP 231  
63007 Clermont-Ferrand cedex 1

Tél. : 04 63 669 669  
dechets@clermontmetropole.eu

+  
clermont  
auvergne  
métropole





EN PARTENARIAT AVEC

